

**COMUNI DI
ROSARNO - FEROLETO DELLA CHIESA
LAUREANA DI BORRELLO - RIZZICONI SERRATA
SAN PIETRO DI CARIDA' - SAN CALOGERO**
(Province di Reggio Calabria e Vibo Valentia)
PIANO STRUTTURALE ASSOCIATO (P.S.A.)
(L.U.R. 16 aprile 2002, n. 19)



PROFESSIONISTI INCARICATI
 arch. Fabio A. Nasso - Capogruppo
 arch. Giuseppe Lombardo
 arch. Salvatore Sclafano
 arch. Salvatore Foti
 pian. terr. Rocco Panatta
 arch. Rocco Virgilio
 arch. Francesco Mammola
 ing. Francesco Menzietti

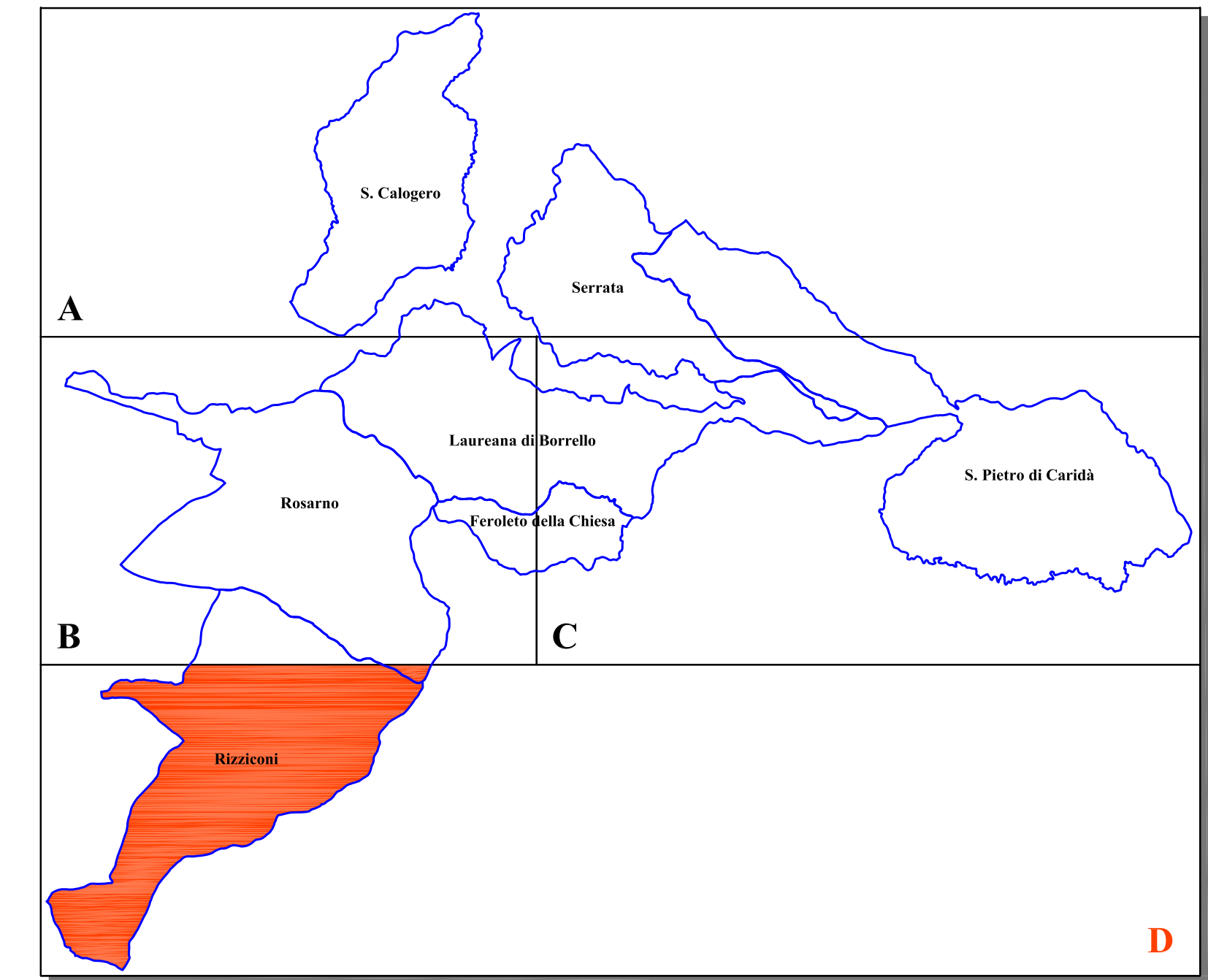
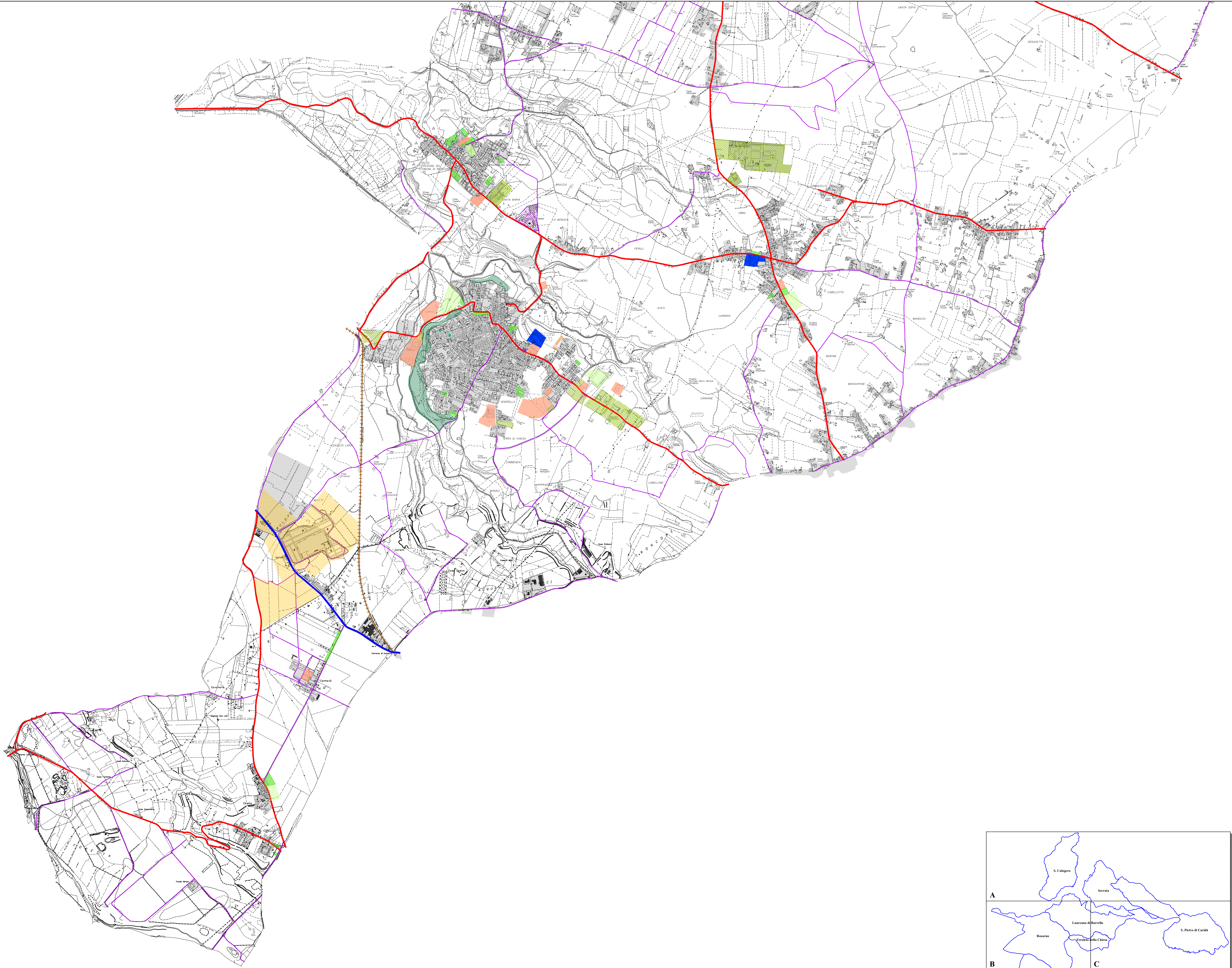
prof. geol. Giuseppe Mandaglio
 geol. Michele Mandaglio
 ing. Pasquale Penna
 dott. agr. Tommaso Calabro
 arch. arch. Maddalena Sica
 arch. arch. Francesca Pizzi
 dott. soc. Antonio Nasso

RESPONSABILE DEL PROCEDIMENTO
 ing. Alessandra Campisi

QSI TAV 1d	QUADRO CONOSCITIVO TERRITORIALE COMUNI DI ROSARNO, FEROLETO DELLA CHIESA, LAUREANA DI BORRELLO, RIZZICONI, SAN CALOGERO, SAN PIETRO DI CARIDA', SERRATA. INFRASTRUTTURE TERRITORIALI	
	<table border="1"> <tr> <td>RAPPORTO DI SCALA 1:10.000</td> <td>DATA</td> </tr> </table>	RAPPORTO DI SCALA 1:10.000
RAPPORTO DI SCALA 1:10.000	DATA	

MOBILITA' - PRODUTTIVITA' - SERVIZI

- VIABILITA'**
- A3
 - Strada Statale
 - Strada Provinciale
 - Altra Strada Strutturante
 - Ferrovia
 - Scalo Ferroviario
 - Nodo di Scambio Interurbano
- AREE INDUSTRIALI-ARTIGIANALI**
- Area A.S.I.
 - Area Industriale/Artigianale
 - Area Turistica-Ricettiva
- SERVIZI**
- Attrezzature Pubbliche
 - Attrezzature di Interesse Pubblico
 - Attrezzature Sport e Tempo Libero
 - Parco Urbano
 - Parco Archeologico
 - Verde Pubblico
 - Parcheggio
 - Attrezzature Tecnologiche
 - Attrezzature Sanitarie
 - Attrezzature Commerciali
 - Cimitero
 - Area Protezione Civile
 - Nuclei urbani



P.S.A.: ROSARNO - FEROLETO DELLA CHIESA - LAUREANA DI BORRELLO - RIZZICONI - SAN CALOGERO - SAN PIETRO DI CARIDA' - SERRATA