



**PIANO COMUNALE
DI
PROTEZIONE CIVILE**

UFFICIO 5 U.O.C. Area Vigilanza - ProCiv - Commercio

RESPONSABILE 5 U.O.C.

PROGETTISTI:
Arch. Alessandro Messina

SUPPORTO AL RUP:
Arch. Vincenzo Belmonto
Arch. Danila Punteriero

RESPONSABILE DEL PROCEDIMENTO
Arch. Alessandro Messina

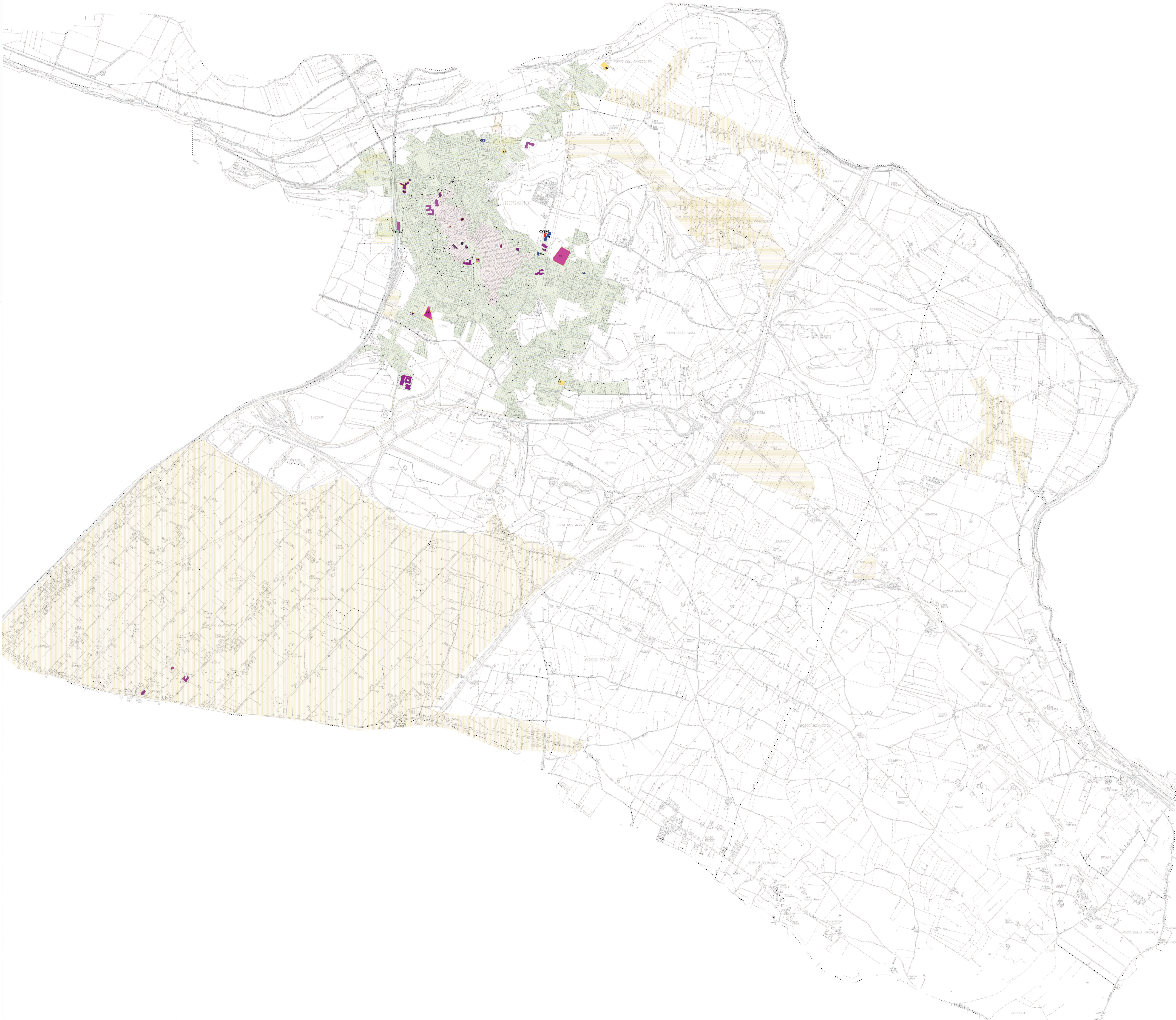
**CARTA DELLA VULNERABILITÀ
DEGLI EDIFICI PUBBLICI E PRIVATI**

DATA: FEBBRAIO 2023

SCALA 1:10.000

TAV 7

Approvazione



VULNERABILITÀ ALTA - edificio storico

VULNERABILITÀ MEDIA - edificio periferico e rurale

VULNERABILITÀ BASSA - edificio consolidato

EDIFICI STRATEGICI

- COM** Sede COM
- M** Sede Comunale
- CC** Caserma dei Carabinieri
- PoS** Stazione di Polizia
- PM** Comando di Polizia Municipale
- SS** Soccorso Sanitario

EDIFICI D'INTERESSE STRATEGICO

- AC** Autoparco Comunale
- FF.SS.** Stazione Ferroviaria
- PAL** Palestra
- CS** Campo Sportivo

EDIFICI AD ELEVATA ESPOSIZIONE

- AL** Albergo
- B** Biblioteca
- Mu** Museo
- Sk** Supermercato
- PT** Ufficio Postale
- Chiese**
- S** Scuole:

Scuola materna I Circolo "Via Elena" e Scuola elementare I Circolo "E. Marvasi" (S1) - Scuola materna II Circolo "Cucchiaroni" e Scuola elementare II Circolo "M. Zia" (S2) - Scuola media "Nicola Green" (S3) - Scuola media "Nicola Green" - disaccanento (S4) - Istituto tecnico per l'agricoltura e l'ambiente "Mariano" (S5) - Liceo scientifico "R. Piria" (S6) - Scuola materna privata (S7) - Scuola materna privata (S8) - Scuola materna "Bosco" (S9) - Scuola elementare "Bosco" (S10)