

**COMUNI DI
ROSARNO - FEROLETO DELLA CHIESA
LAUREANA DI BORRELO - RIZZICONI SERRATA
SAN PIETRO DI CARIDA' - SAN CALOGERO**
(Province di Reggio Calabria e Vibo Valentia)

PIANO STRUTTURALE ASSOCIATO (P.S.A.)
(L.U.R. 16 aprile 2005, n. 19)



PROFESSIONISTI INCARICATI
arch. Fabio Nasso Gabrielli - Capogruppo
arch. Salvatore Sellaro
arch. Giuseppe Lombardo
arch. Rocco Frigillo
arch. Francesco Mammola
pian. terr. Rocco Panetta
ing. Ernesto Mentieri

prof. gen. Giuseppe Mandaglio
gen. Michele Mandaglio
ing. Pasquale Pomei
dot. agr. Tommaso Calabro
arch. M. Maddalena M. Sica
arch. Francesca Pizzi
dot. soc. Antonio Nasso

RESPONSABILE DEL PROCEDIMENTO
arch. Domenico Corigliano
Consulenza ambientale dot. for. Antonio Nicolaci

**PSM
TAV
2**

DOCUMENTO PRELIMINARE DEL PSC
FEROLETO DELLA CHIESA
CONSUMO DEL SUOLO

RAPPORTO DI SCALA: 1:5.000
DATA maggio 2022

CONSUMO DEL SUOLO

1 - Programma di Fabbricazione Vigente

2 - Schema di Massima Documento Preliminare PSM

3 - Confronto PdF - PSM

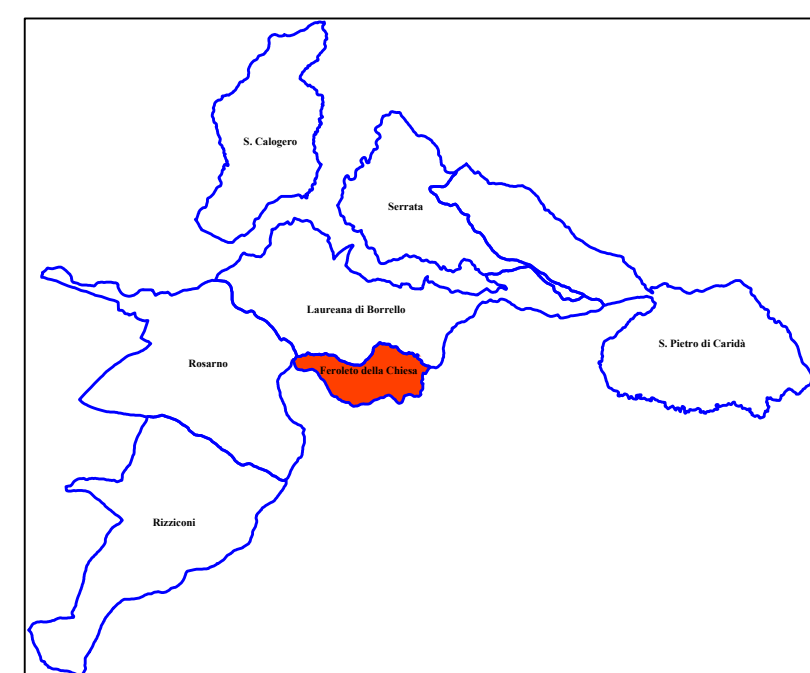
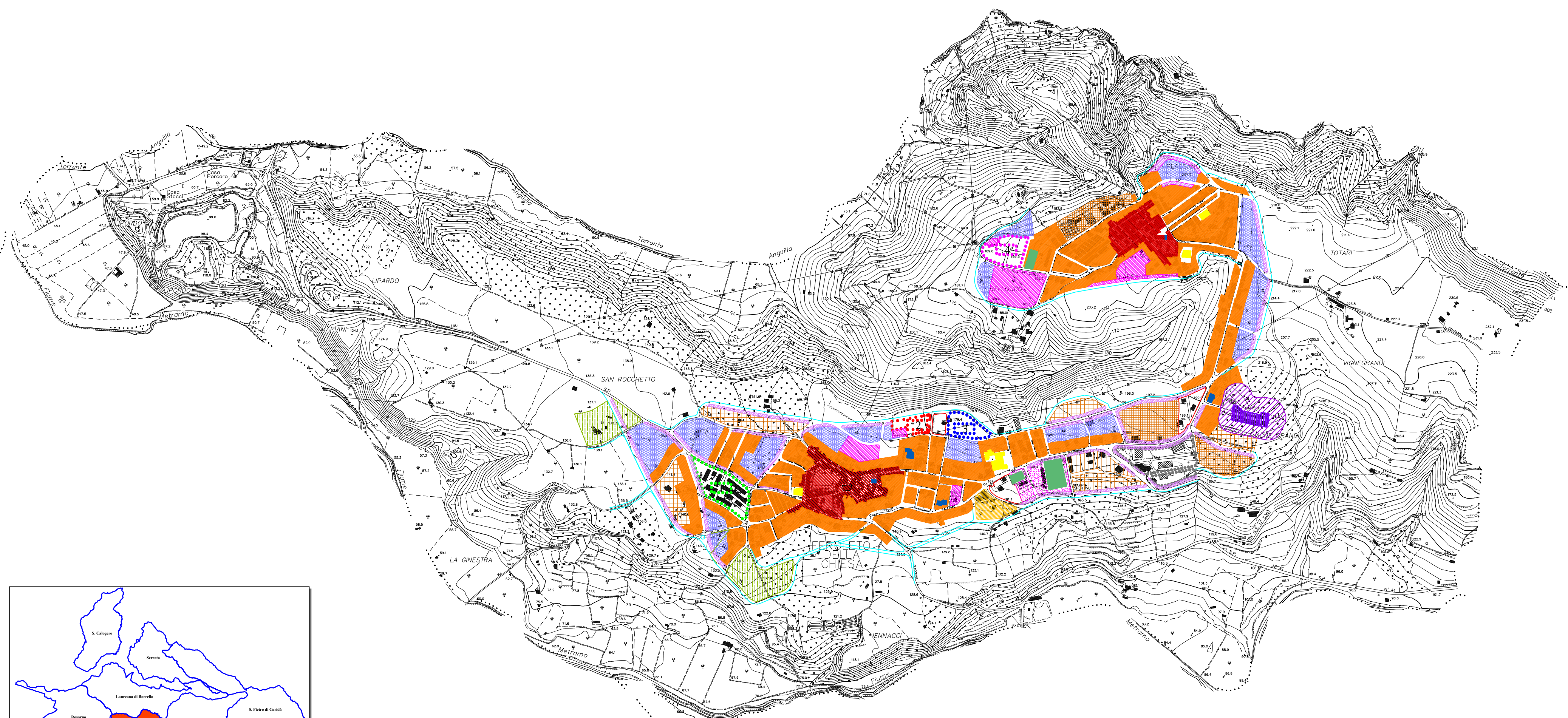
Programma di Fabbricazione

- Previsioni PdF - occupazione suolo mq. 847.236
- Servizi PdF - mq. 143.273

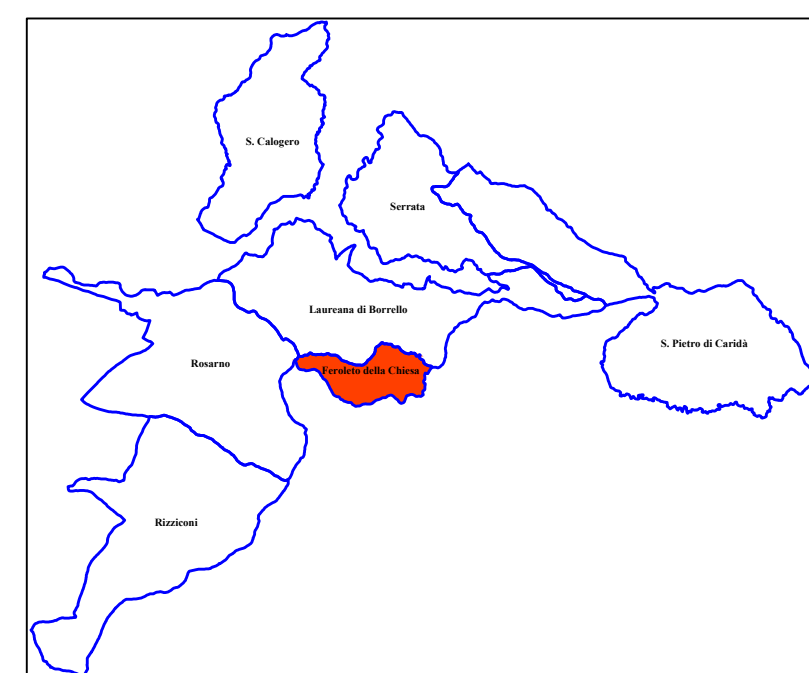
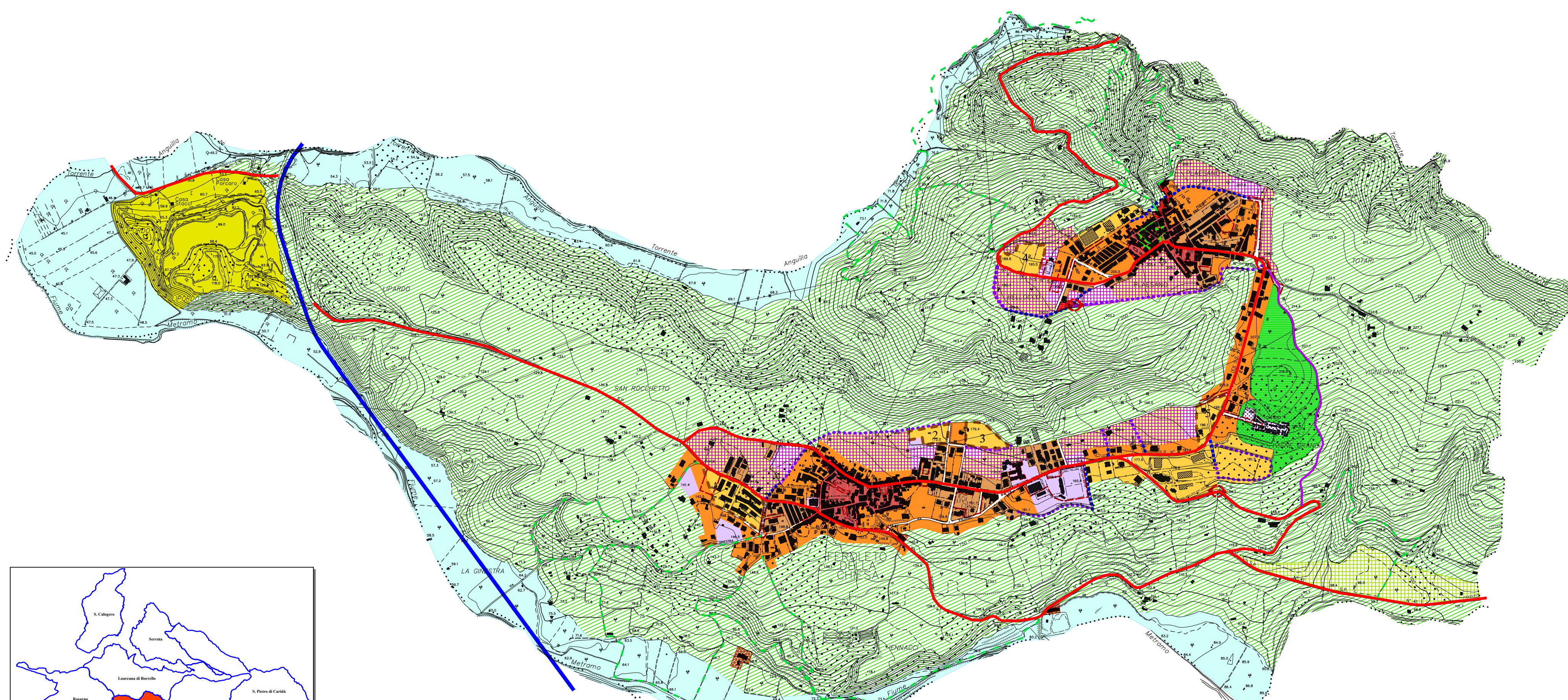
Schema di Piano - PSM

- Previsioni PSM - occupazione suolo mq. 838.246
- Servizi PSM - mq. 339.475
- Parchi Fluviali - mq. 972.390

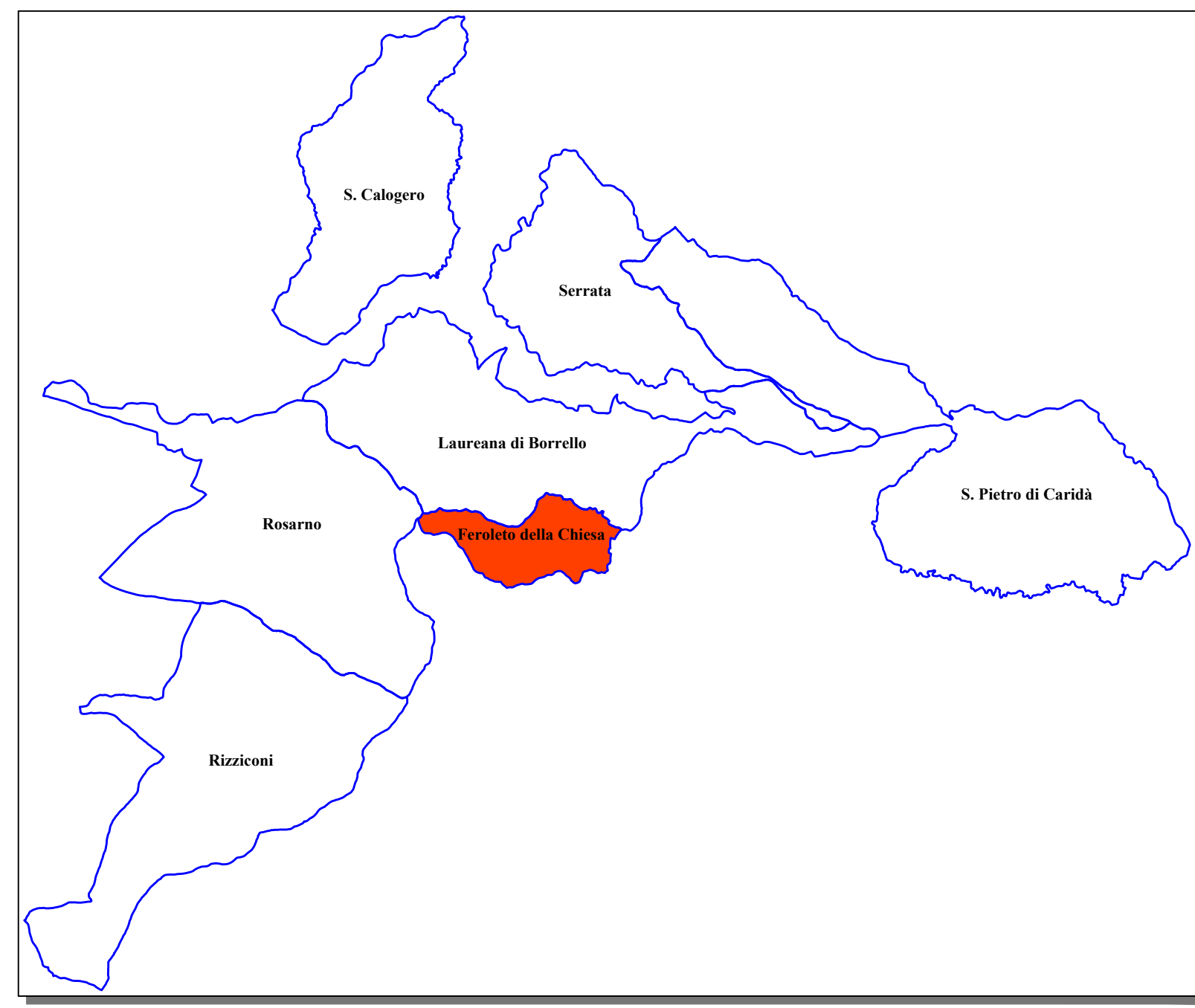
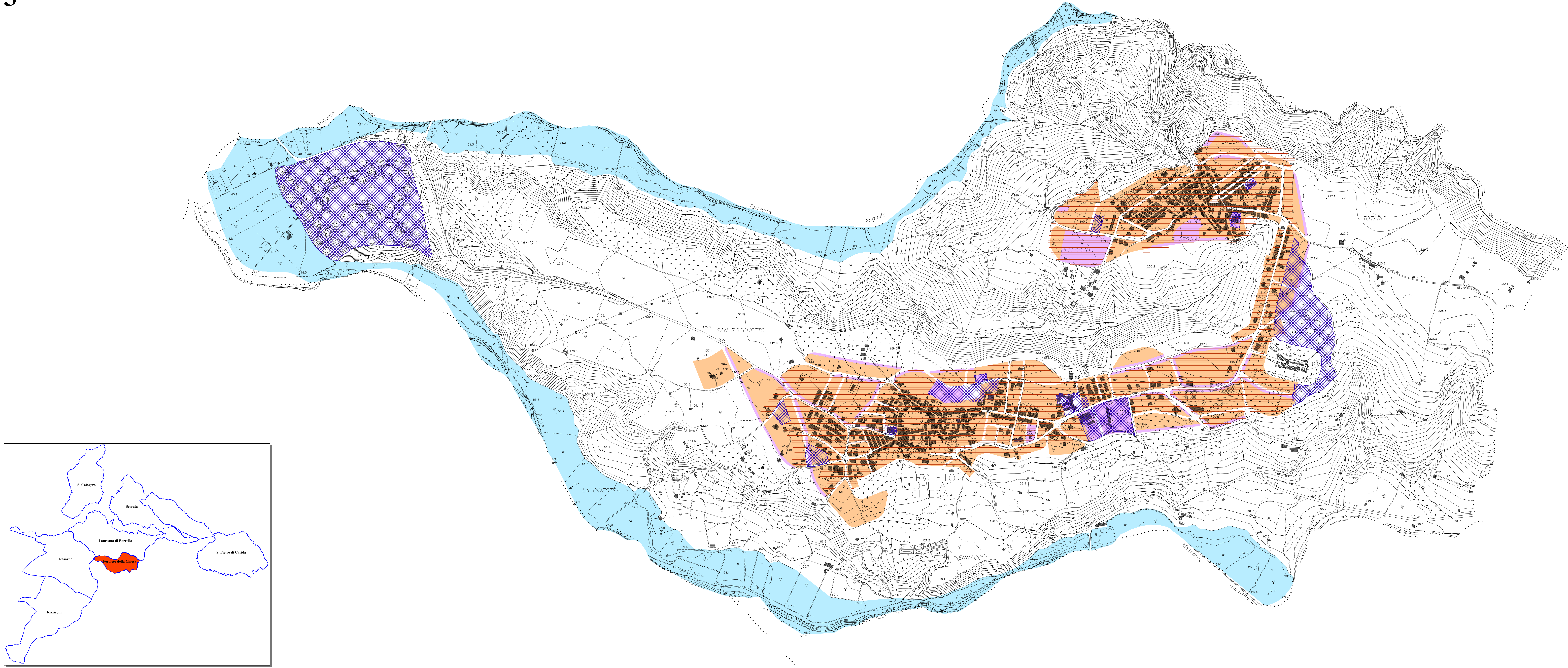
1



2



3



ANTROPICIZZAZIONI A CONFRONTO (P.d.F. - P.S.C.)