

**COMUNI DI  
ROSARNO - FEROLETO DELLA CHIESA  
LAUREANA DI BORRELLO - RIZZICONI SERRATA  
SAN PIETRO DI CARIDA' - SAN CALOGERO**  
(Province di Reggio Calabria e Vibo Valentia)  
**PIANO STRUTTURALE ASSOCIATO (P.S.A.)**  
(L.U.R. 16 aprile 2002, n. 19)



**PROFESSIONISTI INCARICATI**  
 arch. Fulvio A. Nasso - Capogruppo  
 arch. Giuseppe Lombardo  
 arch. Salvatore Sellaro  
 arch. Salvatore Foti  
 pian. terr. Rocco Panerà  
 arch. Rocco Virgilio  
 arch. Francesco Mammola  
 ing. Francesco Menzietti

prof. geol. Giuseppe Mandaglio  
 geol. Michele Mandaglio  
 ing. Pasquale Penna  
 dott. agr. Tommaso Calabro  
 arch. arch. Maddalena Sica  
 arch. arch. Francesca Pizzi  
 dott. soc. Antonio Nasso

**RESPONSABILE DEL PROCEDIMENTO**  
 ing. Alexandra Campis

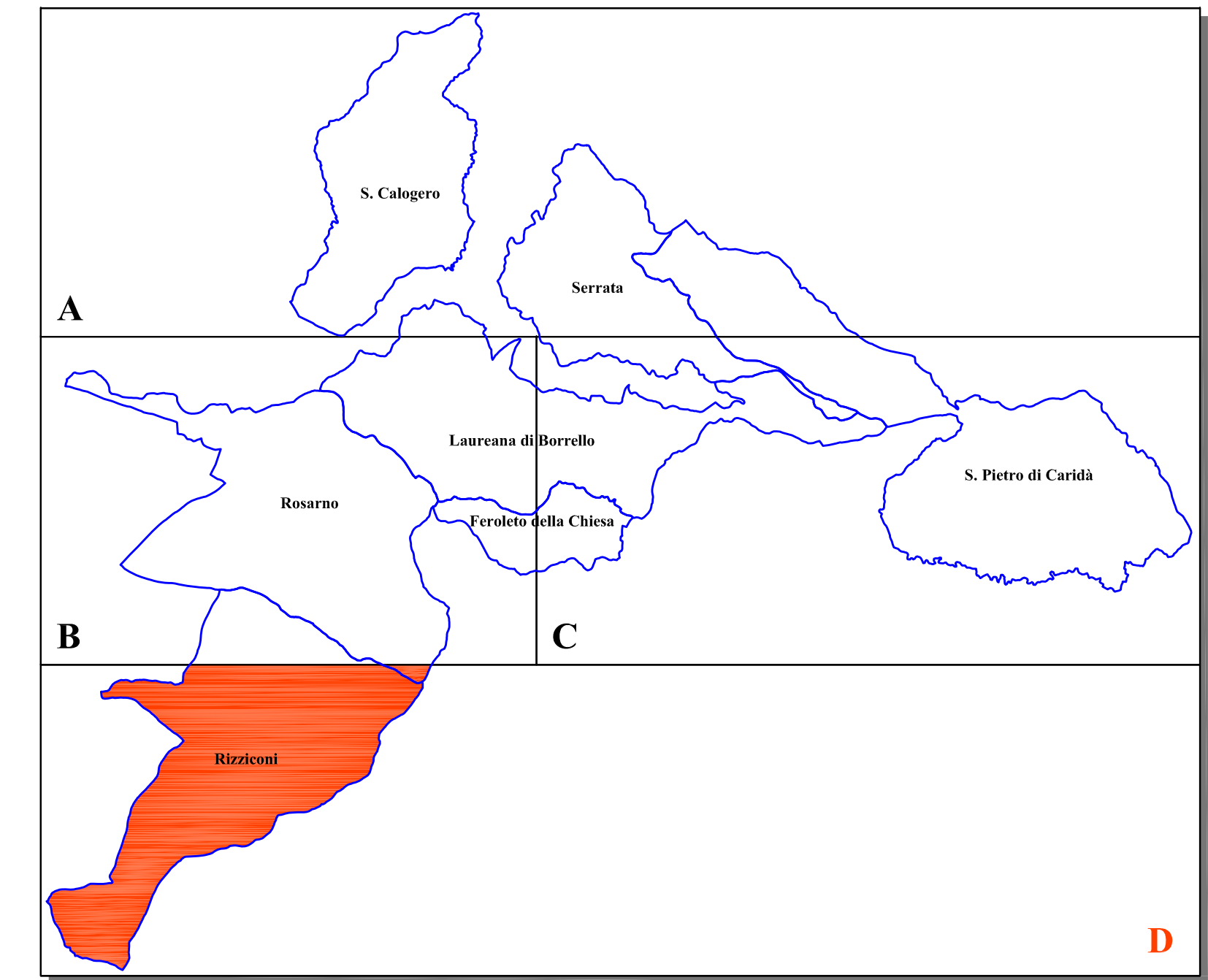
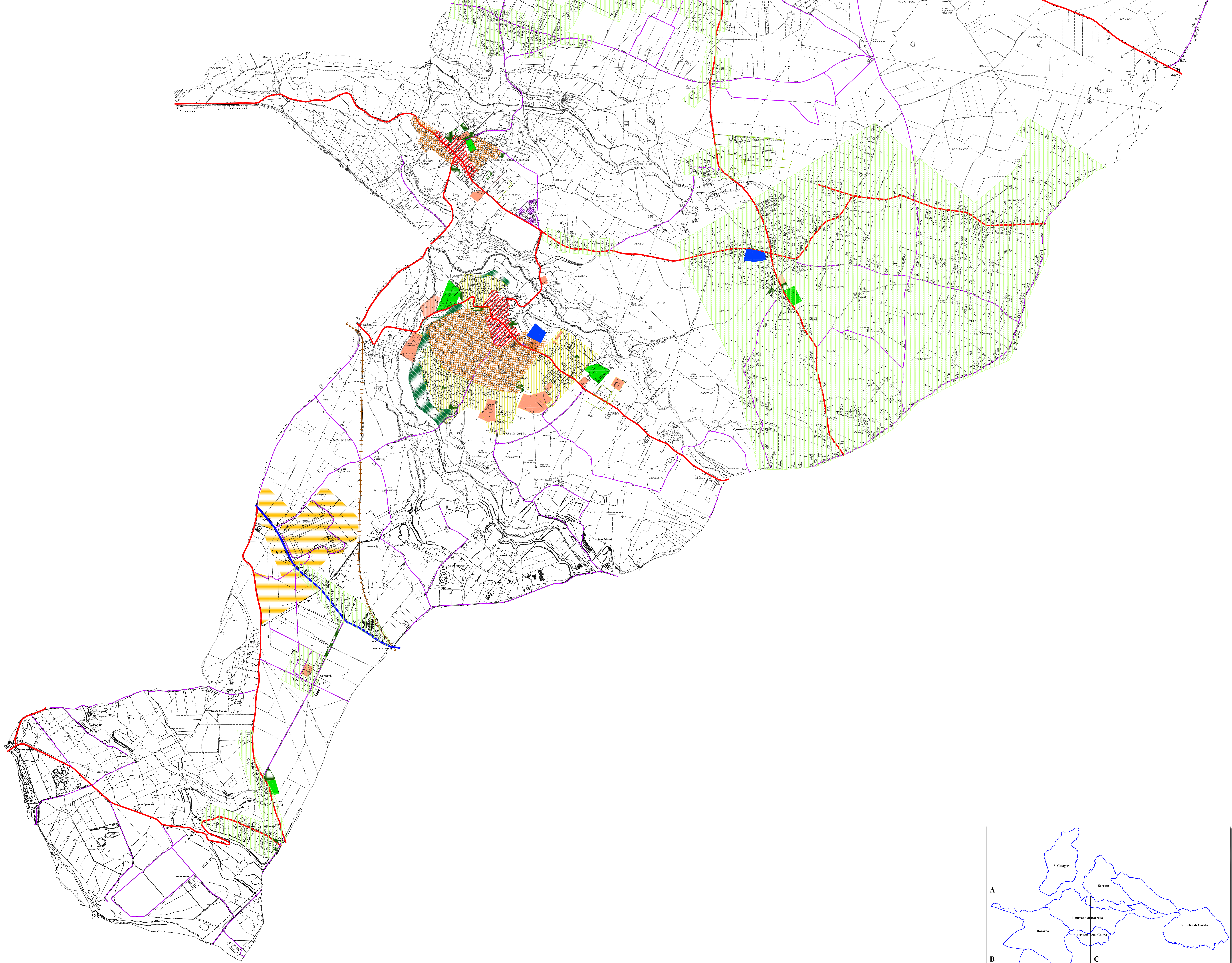
**QMI  
TAV  
1d**

**QUADRO CONOSCITIVO TERRITORIALE  
COMUNI DI ROSARNO, FEROLETO DELLA CHIESA,  
LAUREANA DI BORRELLO, RIZZICONI,  
SAN CALOGERO, SAN PIETRO DI CARIDA', SERRATA.  
SISTEMA INSEDIATIVO**

RAPPORTO DI SCALA: 1:10.000  
 DATA:

**TIPOLOGIE AREE URBANE - SISTEMI PUBBLICI**

- AREA URBANA**
- Città Storica
  - Città Consolidata
  - Periferia Diffusa
  - nuclei Urbani Rurali
- ATTREZZATURE - SERVIZI  
SPAZI PUBBLICI - VERDE URBANO**
- Attrezzature Pubbliche  
Attrezzature di Interesse Pubblico
  - Attrezzature Sport e Tempo Libero
  - Parco Urbano  
Parco Archeologico
  - Verde Pubblico
  - Parcheggio
  - Attrezzature Tecnologiche
  - Attrezzature Sanitarie
  - Attrezzature Commerciali
  - Cimitero
  - Area Turistica-Ricettiva
- CONNESSIONI**
- A3
  - Strada Statale
  - Strada Provinciale
  - Altra Strada Strutturante
  - Ferrovia
  - Scalo Ferroviario  
Nodo di Scambio Interurbano



P.S.A.: ROSARNO - FEROLETO DELLA CHIESA - LAUREANA DI BORRELLO - RIZZICONI - SAN CALOGERO - SAN PIETRO DI CARIDA' - SERRATA