

**COMUNI DI
ROSARNO - FEROLETO DELLA CHIESA
LAUREANA DI BORRELLO - RIZZICONI SERRATA
SAN PIETRO DI CARIDA' - SAN CALOGERO**
(Province di Reggio Calabria e Vibo Valentia)
PIANO STRUTTURALE ASSOCIATO (P.S.A.)
(L.U.R. 16 aprile 2002, n. 19)



PROFESSIONISTI INCARICATI
 arch. Fabio A. Nasso - Capogruppo
 arch. Giuseppe Lombardo
 arch. Salvatore Sclafano
 arch. Salvatore Foti
 pian. terr. Riccardo Panerai
 arch. Rocco Virgilio
 arch. Francesco Mammola
 ing. Enrico Menzietti

prof. geol. Giuseppe Mandaglio
 geol. Michele Mandaglio
 ing. Pasquale Penna
 dott. agr. Tommaso Calabro
 architet. Maddalena Sica
 architet. Francesca Pizzi
 dott. soc. Antonio Nasso

RESPONSABILE DEL PROCEDIMENTO
 ing. Alessandra Campisi

**QNS
TAV
4d**

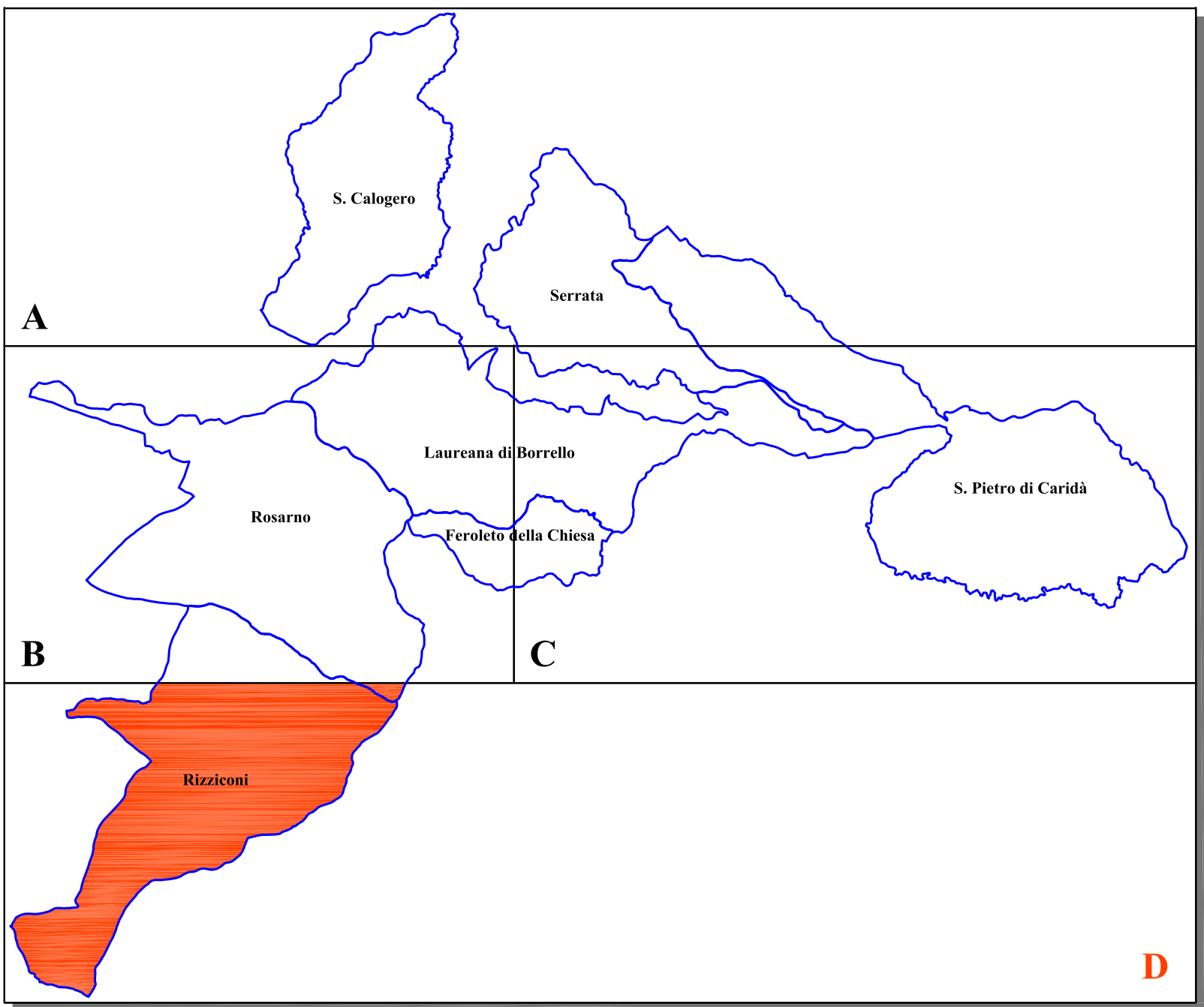
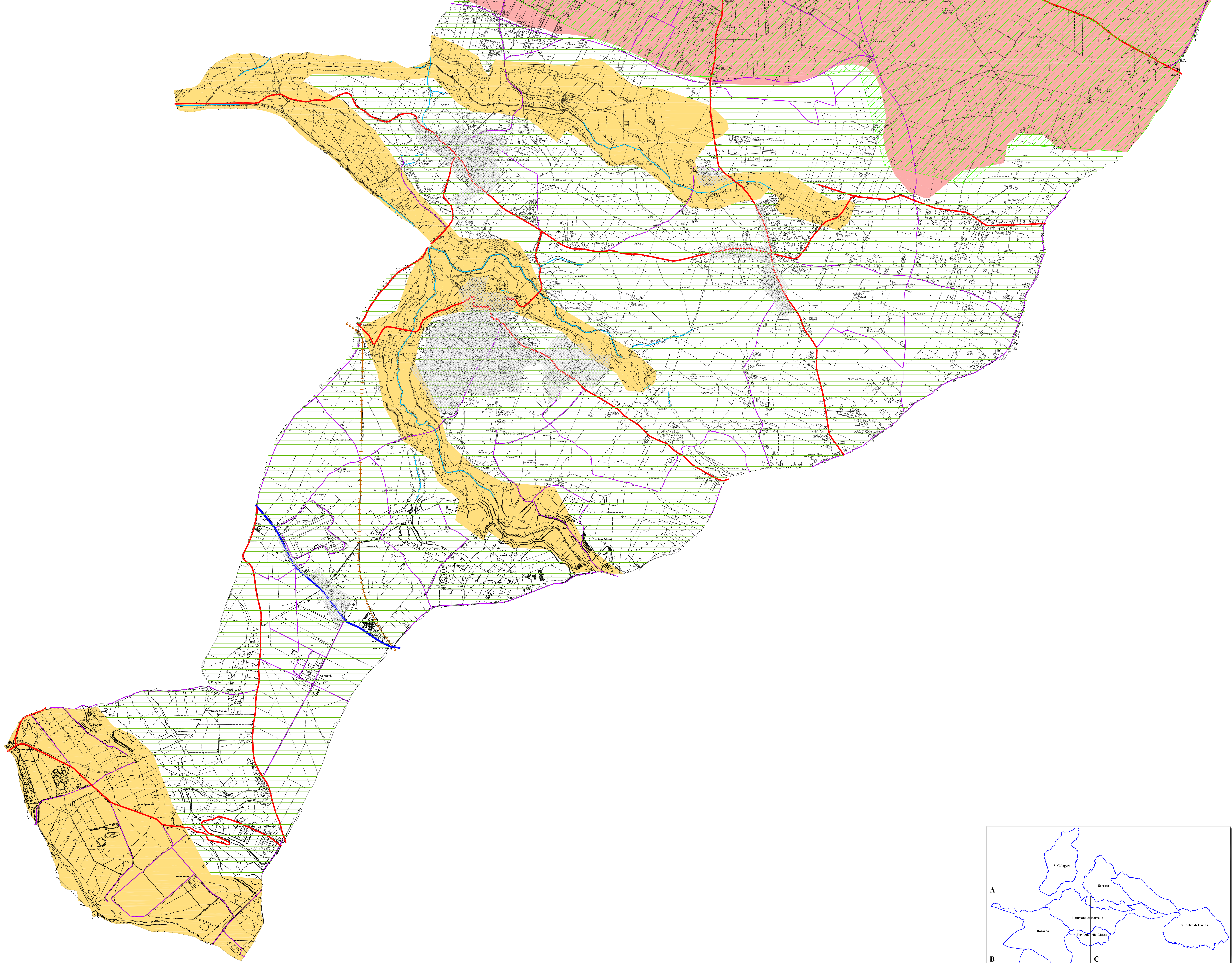
**QUADRO CONOSCITIVO TERRITORIALE
COMUNI DI ROSARNO, FEROLETO DELLA CHIESA,
LAUREANA DI BORRELLO, RIZZICONI,
SAN CALOGERO, SAN PIETRO DI CARIDA', SERRATA.
CARTA DEI PIANI SOVRACOMUNALE E DEI VINCOLI**

RAPPORTO DI SCALA: 1:10.000
 DATA:

P.T.C.P.R.C. - P.T.C.P.V.V.

Indirizzi Strategici da PTCP-RC e PTCP-VV

- PTCP_RC QUADRO STRATEGICO**
- OBBIETTIVO PRIORITARIO 6- Rafforzamento e Valorizzazione degli ambiti a vocazioni economiche produttive specifiche
- Progetto "Macrofiliera e Microfiliera"
- Azione Strategica 1: Area di produzione delle elementine della Calabria IGP
 - Azione Strategica 2: Area di media o bassa collina a corona della Piana interessata dall'ovicoltura
 - Azione Strategica 2: Area della piana interessata dalla produzione di agrumi e colture ortive
 - Azione Strategica 2: Area di Rosarno interessata ad attività di conversione verso la coltivazione dell'accedia (kivi)
- Progetto "Polarità Produttive Locali"
- Azione Strategica 8: Strutturazione di un sistema Fruttivo-Ricettivo Verde
 - Azione Strategica 8: Area ASI ed Area di Insediamento Produttivo
- PTCP_VV STRATEGIE DEL PIANO**
- Spazi di Connessione Ambientale
 - Linea Ferroviaria alta capacità
 - Insediamenti Urbani
 - A3
 - Strade Statali
 - Strade Provinciali
 - Viabilità Minore
 - Linea ferroviaria



P.S.A.: ROSARNO - FEROLETO DELLA CHIESA - LAUREANA DI BORRELLO - RIZZICONI - SAN CALOGERO - SAN PIETRO DI CARIDA' - SERRATA