

**COMUNI DI  
ROSARNO - FEROLETO DELLA CHIESA  
LAUREANA DI BORRELLO - RIZZICONI SERRATA  
SAN PIETRO DI CARIDA' - SAN CALOGERO**  
(Province di Reggio Calabria e Vibo Valentia)  
**PIANO STRUTTURALE ASSOCIATO (P.S.A.)**  
(L.U.R. 16 aprile 2002, n. 19)



**PROFESSIONISTI INCARICATI**  
 arch. Fulvio A. Nasso - Capogruppo  
 arch. Giuseppe Lombardo  
 arch. Salvatore Sellaro  
 arch. Salvatore Foti  
 pian. terr. Rocco Panerai  
 arch. Rocco Virgilio  
 arch. Francesco Mammola  
 ing. Francesco Menziesi

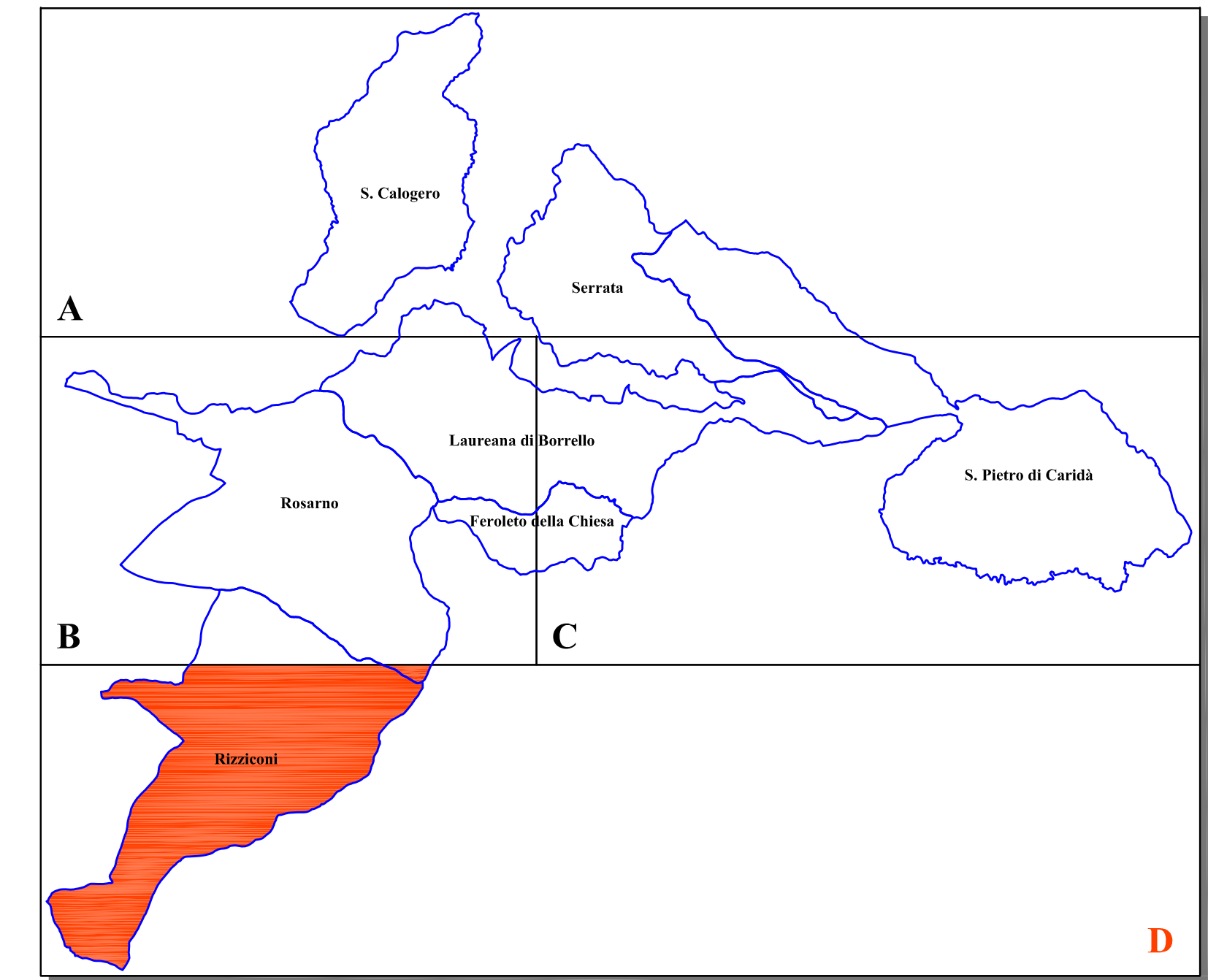
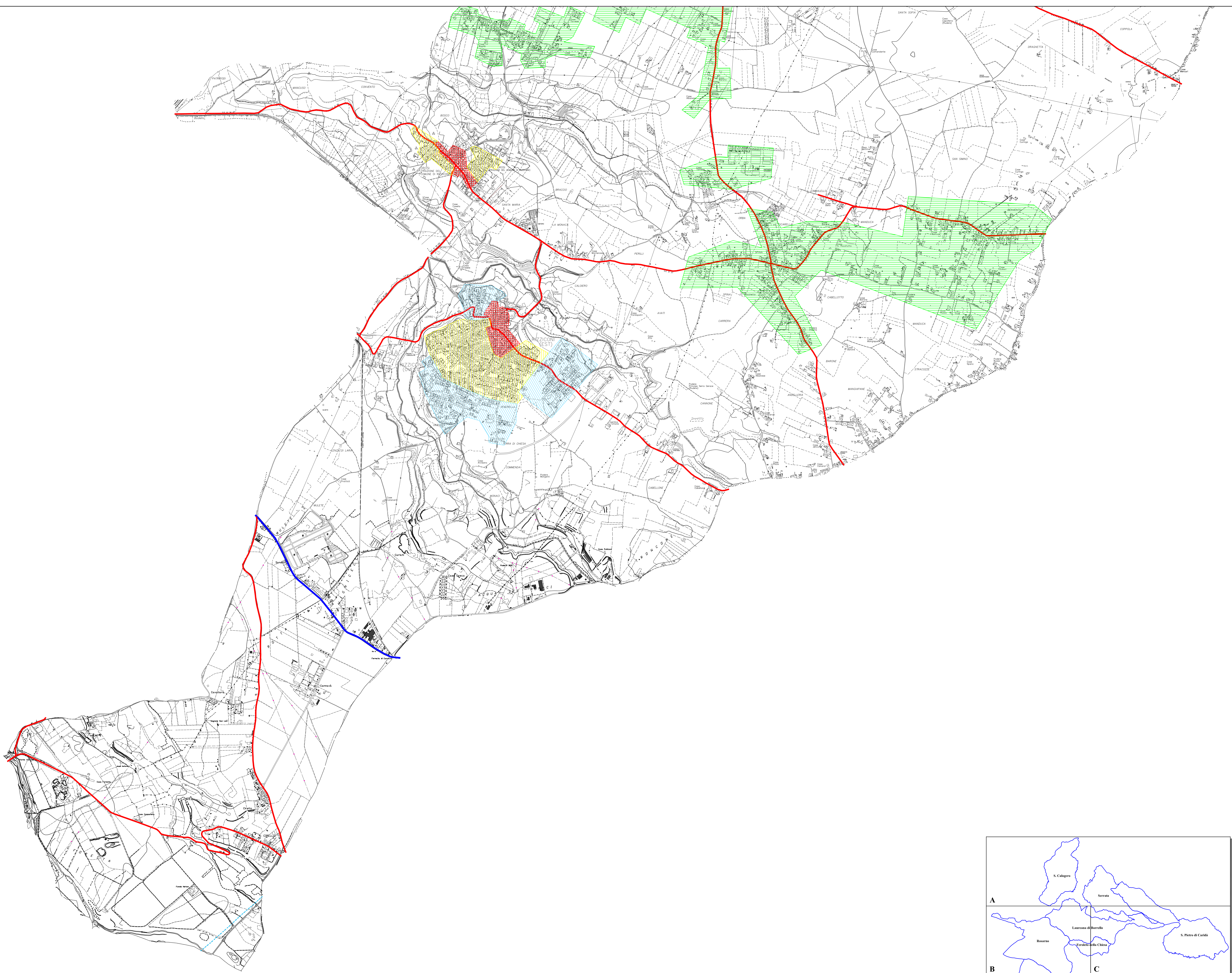
prof. geol. Giuseppe Mandaglio  
 geol. Michele Mandaglio  
 ing. Pasquale Penna  
 dott. agr. Tommaso Calabro  
 arch. arch. Maddalena Sica  
 arch. arch. Francesca Pizzi  
 dott. soc. Antonio Nasso

**RESPONSABILE DEL PROCEDIMENTO**  
 ing. Alexandra Campisi

<b>SSC TAV 1d</b>	<b>QUADRO CONOSCITIVO TERRITORIALE</b> COMUNI DI ROSARNO, FEROLETO DELLA CHIESA, LAUREANA DI BORRELLO, RIZZICONI, SAN CALOGERO, SAN PIETRO DI CARIDA', SERRATA. <b>ANALISI STORICA - PERIMETRAZIONI</b>
	RAPPORTO DI SCALA 1:10.000
	DATA

**STUDIO STORICO - PERIMETRAZIONE CENTRO STORICO**

- EVOLUZIONE STORICA TESSUTO**
- Nucleo originario
  - La città settecentesca
  - La città ottocentesca
  - La città moderna
  - La città contemporanea
- VIABILITA'**
- A3
  - Strada Statale
  - Strada Provinciale



P.S.A.: ROSARNO - FEROLETO DELLA CHIESA - LAUREANA DI BORRELLO - RIZZICONI - SAN CALOGERO - SAN PIETRO DI CARIDA' - SERRATA