

**COMUNI DI
ROSARNO - FEROLETO DELLA CHIESA
LAUREANA DI BORRELLO - RIZZICONI SERRATA
SAN PIETRO DI CARIDA' - SAN CALOGERO**
(Province di Reggio Calabria e Vibo Valentia)

PIANO STRUTTURALE ASSOCIATO (P.S.A.)
(L.U.R. 16 aprile 2002, n. 19)



PROFESSIONISTI INCARICATI
arch. Fulvio A. Nasso - Capogruppo
arch. Giuseppe Lombardo
arch. Salvatore Sciarra
arch. Salvatore Fatti
plan. avv. Rocco Panetta
arch. Rocco Fergola
arch. Francesco Mammola
ing. Ernesto Menestieri

prof. geol. Giuseppe Mandaglio
geol. Michele Mandaglio
ing. Pasquale Poma
dott. agr. Tommaso Galassi
archeol. Maddalena Sica
archeol. Francesca Pizzi
dott. soc. Antonio Russo

RESPONSABILE DEL PROCEDIMENTO
ing. Alessandro Campiti

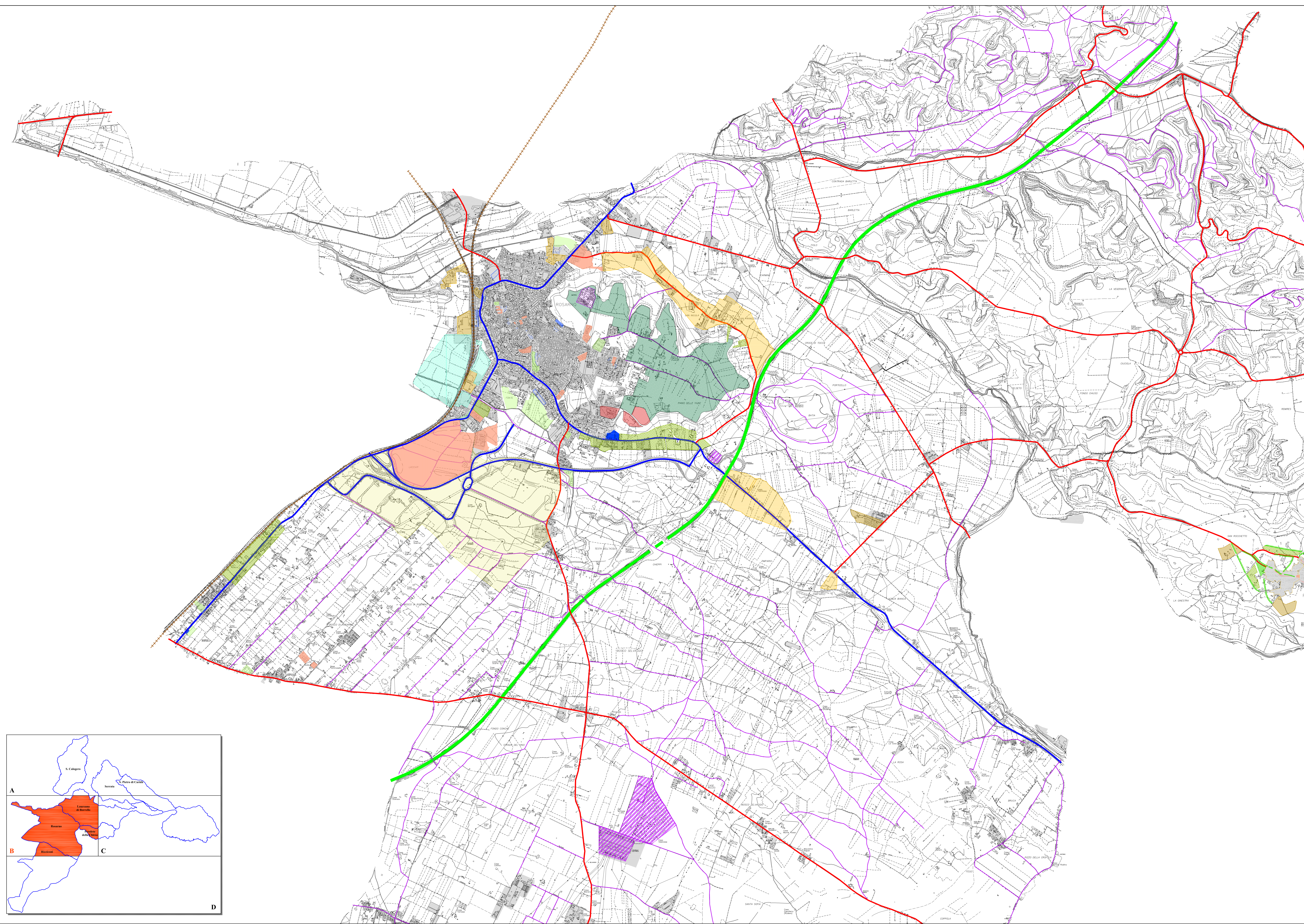
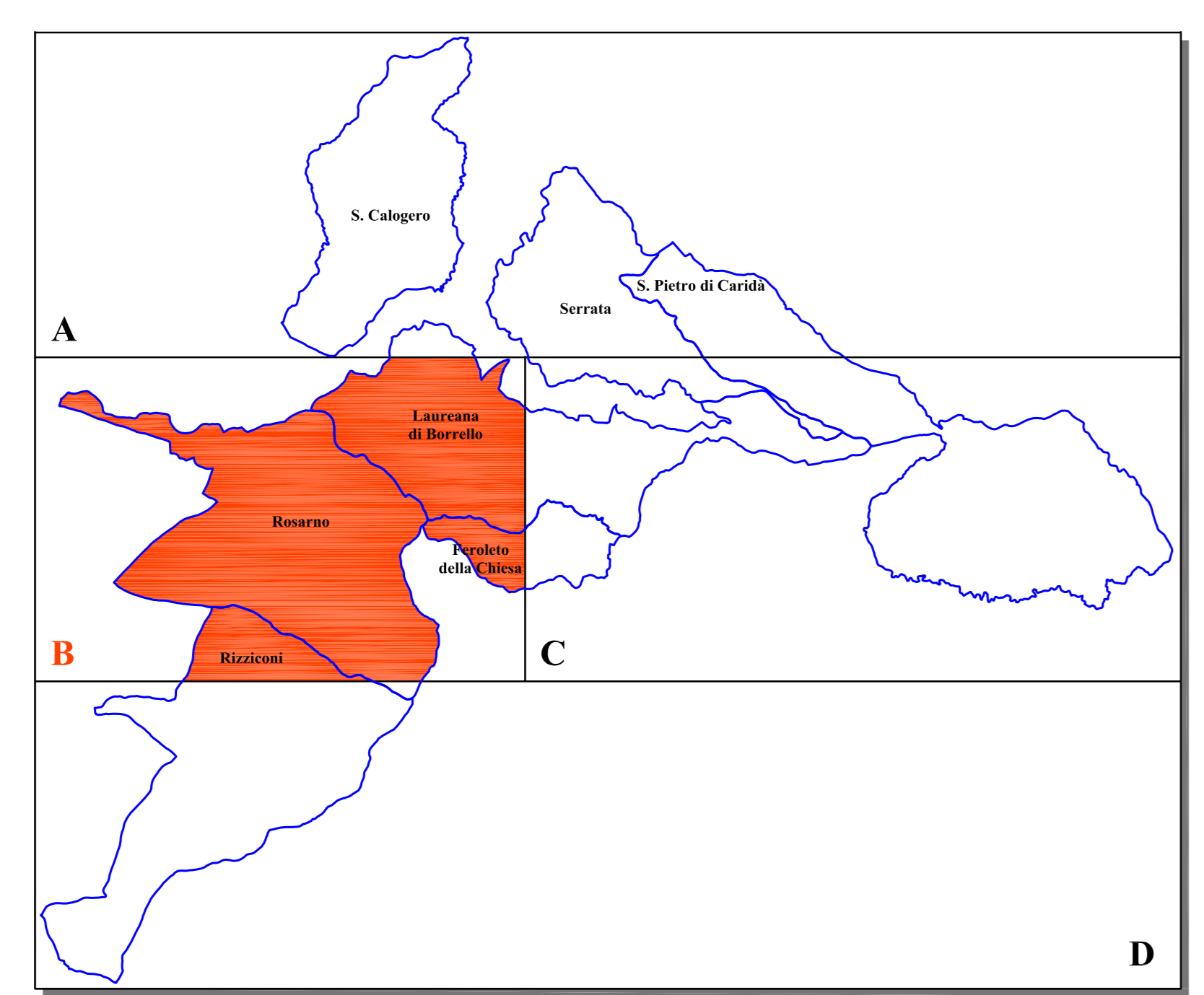
**QSI
TAV
1b**

**QUADRO CONOSCITIVO TERRITORIALE
COMUNI DI ROSARNO, FEROLETO DELLA CHIESA,
LAUREANA DI BORRELLO, RIZZICONI,
SAN CALOGERO, SAN PIETRO DI CARIDA', SERRATA.
INFRASTRUTTURE TERRITORIALI**

RAPPORTO DI SCALA: 1:10.000
DATA:

MOBILITA' - PRODUTTIVITA' - SERVIZI

- VIABILITA'**
- AS
 - Strada Statale
 - Strada Provinciale
 - Altra Strada Strutturante
 - Ferrovia
 - Scalo Ferroviario
 - Nodo di Scambio Interurbano
- AREE INDUSTRIALI-ARTIGIANALI**
- Area A.S.I.
 - Area Industriale/Artigianale
 - Area Turistica-Ricettiva
- SERVIZI**
- Attrezzature Pubbliche
 - Attrezzature di Interesse Pubblico
 - Attrezzature Sport e Tempo Libero
 - Parco Urbano
 - Parco Archeologico
 - Verde Pubblico
 - Parcheggio
 - Attrezzature Tecnologiche
 - Attrezzature Sanitarie
 - Attrezzature Commerciali
 - Cimitero
 - Area Protezione Civile
 - Nuclei urbani



P.S.A.: ROSARNO - FEROLETO DELLA CHIESA - LAUREANA DI BORRELLO - RIZZICONI - SAN CALOGERO - SAN PIETRO DI CARIDA' - SERRATA