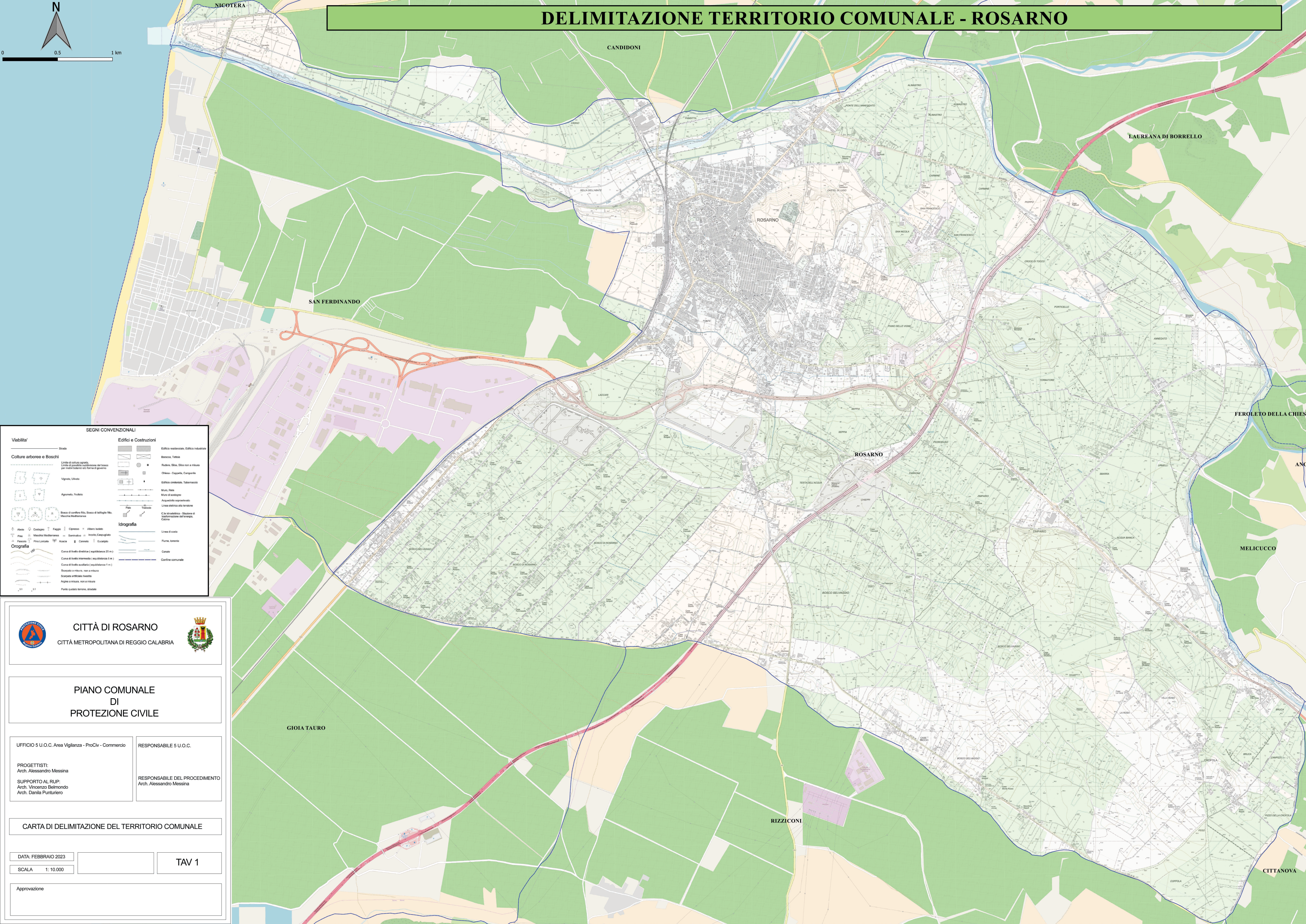


DELIMITAZIONE TERRITORIO COMUNALE - ROSARNO



SEGNI CONVENZIONALI

Viabilità Strada	Edifici e Costruzioni Edificio residenziale, Edificio industriale Barracca, Tendas Ruderi, Silos, Silos non a misura Chiesa - Cappella, Campanile Edificio oniristico, Tabernacolo Muro, Rete Muro di sostegno Anquadrato sopravelato Linea elettrica alta tensione C.A. svincolatore - Stazione di trasformazione dell'energia Cable
Culture arboree e Boschi Limite di colture agricole Limite di possibile suddivisione del bosco per insediamenti a fini di governo Vigneto, Uliveto Agrumeti, Frutteto Bosco di cordone fitto, Bosco di terraglio fitto, Macchia Mediterranea	Idrografia Linea di costa Fiume, torrente Canale Confine comunale
Orografia Cuneo di livello direttivo (equidistanza 20 m) Cuneo di livello intermedio (equidistanza 5 m) Cuneo di livello ausiliario (equidistanza 1 m) Scarpata a misura, non a misura Scarpata artificiale rivestita Alzate a misura, non a misura Punto cuneo terreno, strada	

**CITTÀ DI ROSARNO**
CITTÀ METROPOLITANA DI REGGIO CALABRIA

PIANO COMUNALE DI PROTEZIONE CIVILE

UFFICIO 5 U.O.C. Area Vigilanza - ProCiv - Commercio
RESPONSABILE 5 U.O.C.
PROGETTISTI:
Arch. Alessandro Messina
SUPPORTO AL RUP:
Arch. Vincenzo Belmonto
Arch. Daniela Puntuniero
RESPONSABILE DEL PROCEDIMENTO
Arch. Alessandro Messina

CARTA DI DELIMITAZIONE DEL TERRITORIO COMUNALE

DATA: FEBBRAIO 2023
SCALA: 1:10.000
TAV 1

Approvazione