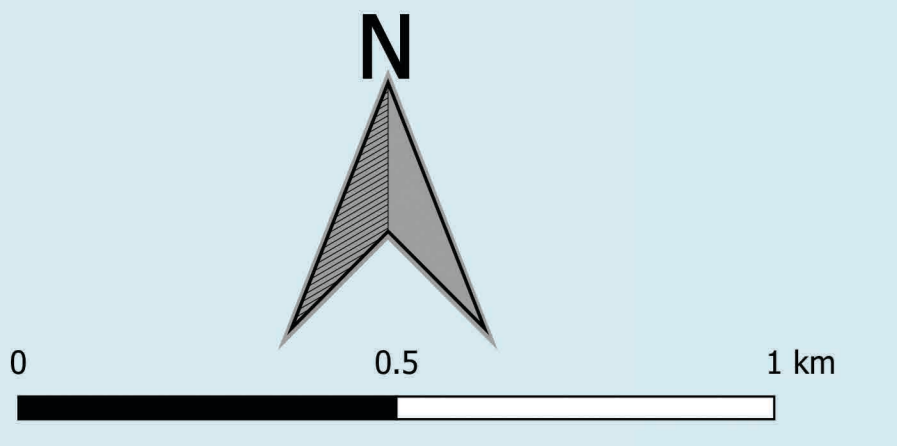
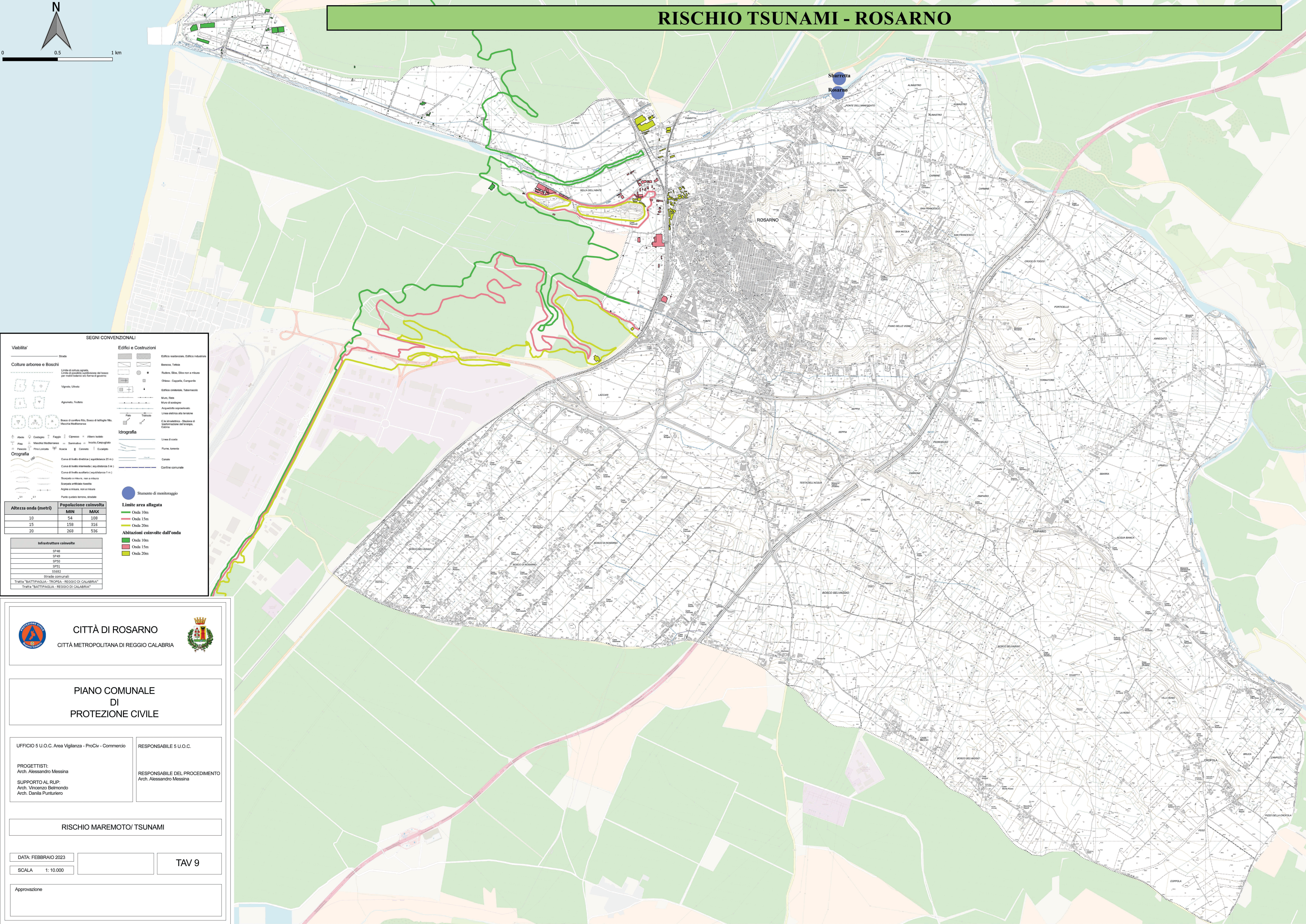


RISCHIO TSUNAMI - ROSARNO



SEGNALI CONVENZIONALI

Viabilità

Strada

Culture arboree e Boschi

Limite di coltura agraria
Limite di possibile suddivisione del bosco per motivi botanici ed forestali di gestione

Vigneto, Livello

Agumento, Frutteto

Bosco di carboni fitti, Bosco di terraglio fito, Macchia Mediterranea

Abete, Castagno, Faggio, Cipresso, Albero isolato

Pino, Macchia Mediterranea, Santalivo, Incolto, Cespugliato

Favone, Pino Laricete, Acacia, Cornice, Eucalipto

Orografia

Curva di livello districale (equidistanza 20 m)

Curva di livello intermedia (equidistanza 5 m)

Curva di livello ausiliaria (equidistanza 1 m)

Scarpata a misura, non a misura

Scarpata artificiale, scivolo

Argine a misura, non a misura

Piatta scivolo terreno, strada

Idrografia

Linea di costa

Piave, torrente

Canale

Confine comunale

Stumento di monitoraggio

Limite area allagata

Onda 10m

Onda 15m

Onda 20m

Abitazioni coinvolte dall'onda

Onda 10m

Onda 15m

Onda 20m

Altezza onda (metri)	Popolazione coinvolta	
	MIN	MAX
10	54	108
15	158	315
20	268	535

Infrastrutture coinvolte

SP48
SP49
SP50
SP51
SS692
Strade comunali
Tratta "MATTIPAGLIA - TRICICIA - REGGIO DI CALABRIA"
Tratta "MATTIPAGLIA - REGGIO DI CALABRIA"



CITTÀ DI ROSARNO
CITTÀ METROPOLITANA DI REGGIO CALABRIA



PIANO COMUNALE DI PROTEZIONE CIVILE

UFFICIO 5 U.O.C. Area Vigilanza - ProCiv - Commercio

RESPONSABILE 5 U.O.C.

PROGETTISTI:
Arch. Alessandro Messina

SUPPORTO AL RUP:
Arch. Vincenzo Belmondo
Arch. Danila Punturiero

RESPONSABILE DEL PROCEDIMENTO
Arch. Alessandro Messina

RISCHIO MAREMOTO/ TSUNAMI

DATA: FEBBRAIO 2023

SCALA: 1: 10.000

TAV 9

Approvazione