

**COMUNI DI  
ROSARNO - FEROLETO DELLA CHIESA  
LAUREANA DI BORRELLO - RIZZICONI SERRATA  
SAN PIETRO DI CARIDA' - SAN CALOGERO**  
(Province di Reggio Calabria e Vibo Valentia)  
**PIANO STRUTTURALE ASSOCIATO (P.S.A.)**  
(L.U.R. 16 aprile 2002, n. 19)



**PROFESSIONISTI INCARICATI**  
 arch. Fabio A. Nasso - Capogruppo  
 arch. Giuseppe Lombardo  
 arch. Salvatore Sellaro  
 arch. Salvatore Iati  
 arch. Rocco Panetta  
 arch. Rocco Virgilio  
 arch. Francesco Mammola  
 ing. Ernesto Menestieri

*prof. arch. Giuseppe Mandaglio  
 arch. Michele Mandaglio  
 ing. Pasquale Poma  
 dott. agr. Tommaso Galasso  
 arch. prof. Maddalena Sica  
 arch. prof. Francesca Pizzi  
 dott. soc. Antonino Russo*

**RESPONSABILE DEL PROCEDIMENTO**  
 ing. Alessandro Campiti

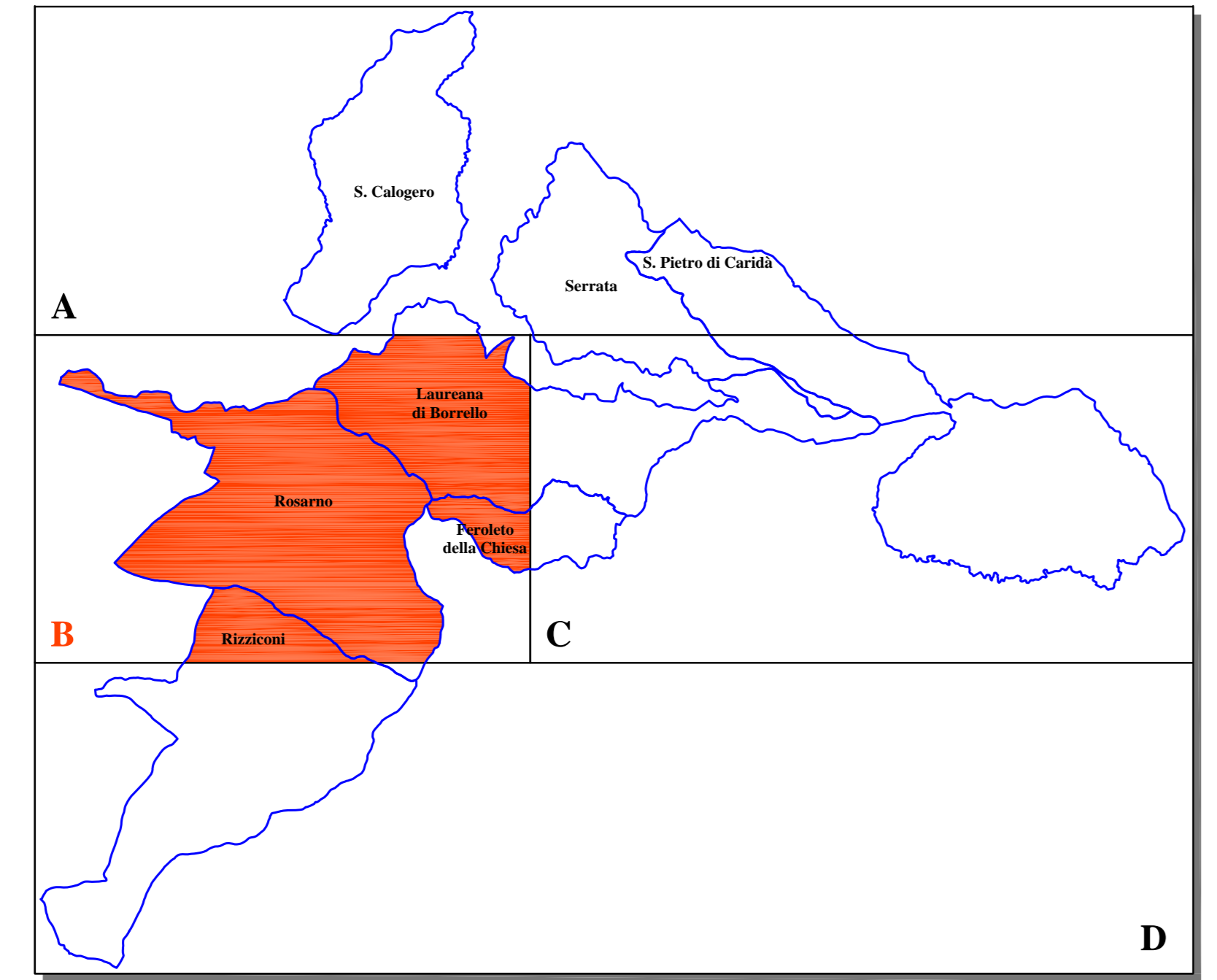
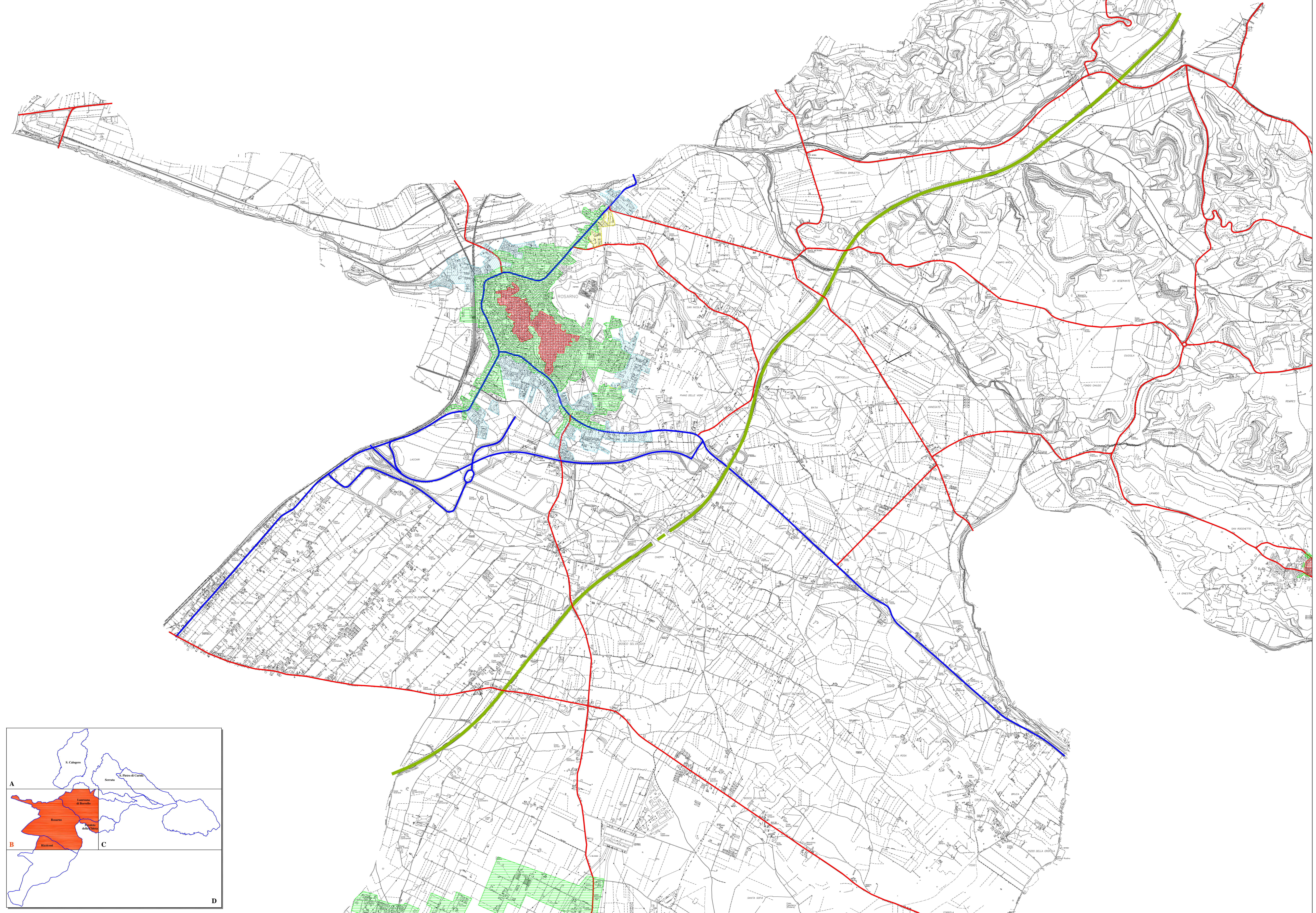
**SSC  
TAV  
1b**

**QUADRO CONOSCITIVO TERRITORIALE**  
 COMUNI DI ROSARNO, FEROLETO DELLA CHIESA,  
 LAUREANA DI BORRELLO, RIZZICONI,  
 SAN CALOGERO, SAN PIETRO DI CARIDA', SERRATA.  
**ANALISI STORICA - PERIMETRAZIONI**

RAPPORTO DI SCALA: 1:10.000  
 DATA:

**STUDIO STORICO - PERIMETRAZIONE CENTRO STORICO**

- EVOLUZIONE STORICA TESSUTO**
- Nucleo originario
  - La città settecentesca
  - La città ottocentesca
  - La città moderna
  - La città contemporanea
- VIABILITA'**
- A3
  - Strada Statale
  - Strada Provinciale



P.S.A.: ROSARNO - FEROLETO DELLA CHIESA - LAUREANA DI BORRELLO - RIZZICONI - SAN CALOGERO - SAN PIETRO DI CARIDA' - SERRATA