

**COMUNI DI
ROSARNO - FEROLETO DELLA CHIESA
LAUREANA DI BORRELLO - RIZZICONI SERRATA
SAN PIETRO DI CARIDA' - SAN CALOGERO**
(Province di Reggio Calabria e Vibo Valentia)
PIANO STRUTTURALE ASSOCIATO (P.S.A.)
(L.U.R. 16 aprile 2002, n. 19)



PROFESSIONISTI INCARICATI
 arch. Fabio A. Nasso - Capogruppo
 arch. Giuseppe Lombardo
 arch. Salvatore Scifano
 arch. Salvatore Foti
 pian. terr. Rocco Panatta
 arch. Rocco Virgilio
 arch. Francesco Mammola
 ing. Franco Menzietti

prof. geol. Giuseppe Mandaglio
 geol. Michele Mandaglio
 ing. Pasquale Penna
 dott. agr. Tommaso Calabro
 architet. Maddalena Sica
 architet. Francesca Pizzi
 dott. soc. Antonio Nasso

RESPONSABILE DEL PROCEDIMENTO
 ing. Alessandra Campisi

**QNS
TAV
3d**

**QUADRO CONOSCITIVO TERRITORIALE
COMUNI DI ROSARNO, FEROLETO DELLA CHIESA,
LAUREANA DI BORRELLO, RIZZICONI,
SAN CALOGERO, SAN PIETRO DI CARIDA', SERRATA.
CARTA DEI PIANI SOVRACOMUNALE E DEI VINCOLI**

RAPPORTO DI SCALA 1:10.000	DATA
-------------------------------	------

P.T.C.P.R.C. - P.T.C.P.V.V.

Indirizzi Strategici da PTCP-RC e PTCP-VV

PTCP_RC QUADRO STRATEGICO

OBBIETTIVO PRIORITARIO 3 - Rafforzamento della rete dell'accessibilità, della logistica e della mobilità
 Progetto: "Grandi Diretrici"

- Azione Strategica 1: Strutturazione della direttrice Terina per la creazione del sistema multinazionale strategico principale
- Azione Strategica 3: Mossa in sicurezza, potenziamento e completamento delle direttrici trasversali

Progetto: "Reti Comprensoriali e Locali"

- Azione Strategica 5: Razionalizzazione e miglioramento dell'accessibilità sistema di servizi ad alta potenzialità
- Azione Strategica 7: Creazione di un Sistema di mobilità Lenta

Progetto: "Sistema Logistico per il Trasporto delle Merci"

- Azione Strategica 11: Creazione di un sistema di aree di scambio merci

Progetto: "Mobilità e Servizi di Trasporto collettivo"

- Azione Strategica 12: Realizzazione di un servizio di navetta veloce tra i nodi principali delle direttrici costiere e l'asporto dello stretto
- Attivazione di un servizio navetta ferroviaria
- Razionalizzazione dei servizi delle stazioni principali mediante qualificazione dei servizi di base e accessori
- Azione Strategica 18: Promozione di sistemi di mobilità alternativa per aree a domanda specifica

OBBIETTIVO PRIORITARIO 4 - Risquilibrio dell'armatura Territoriale

Progetto: "Specializzazione del Sistema Tripolare"

- Azione Strategica 1: Specializzazione Funzionale dei Sistemi Portanti

Progetto: "Rifunzionalizzazione dei sistemi Sovralocali e locali"

- Azione Strategica 3: Valorizzazione dei sistemi locali
- Sistema Locale: Sire della Piana
- 47 Nuova localizzazione o ampliamento dei servizi logistico commerciali
- Sistema Locale: Pedemontana della Piana
- 48 Nuova localizzazione o ampliamento dei servizi logistico commerciali

OBBIETTIVO PRIORITARIO 5- Orientamento Sostenibile delle dinamiche insediative e morfologico

Progetto: "Ritorno Morfologico degli Insediamenti"

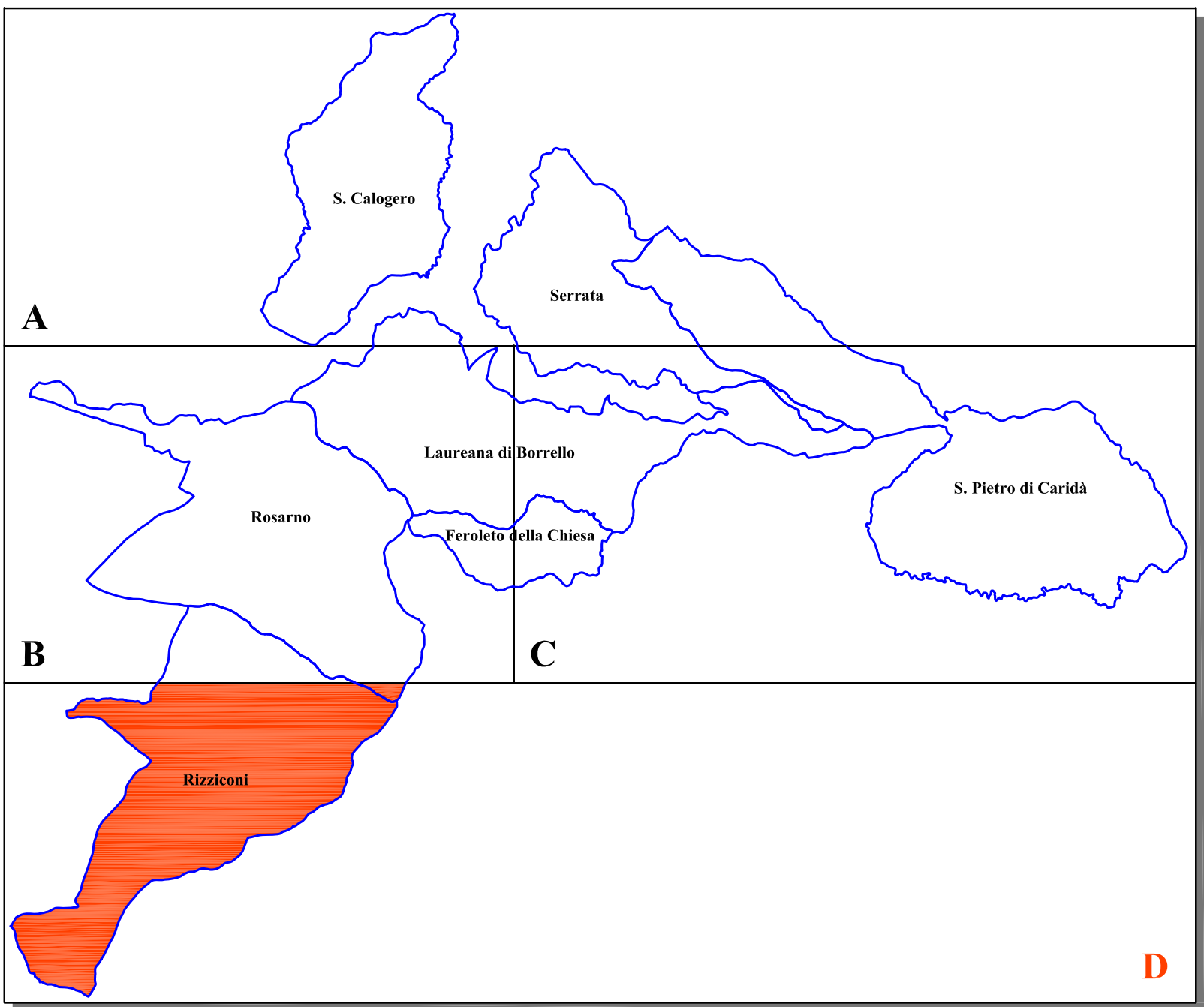
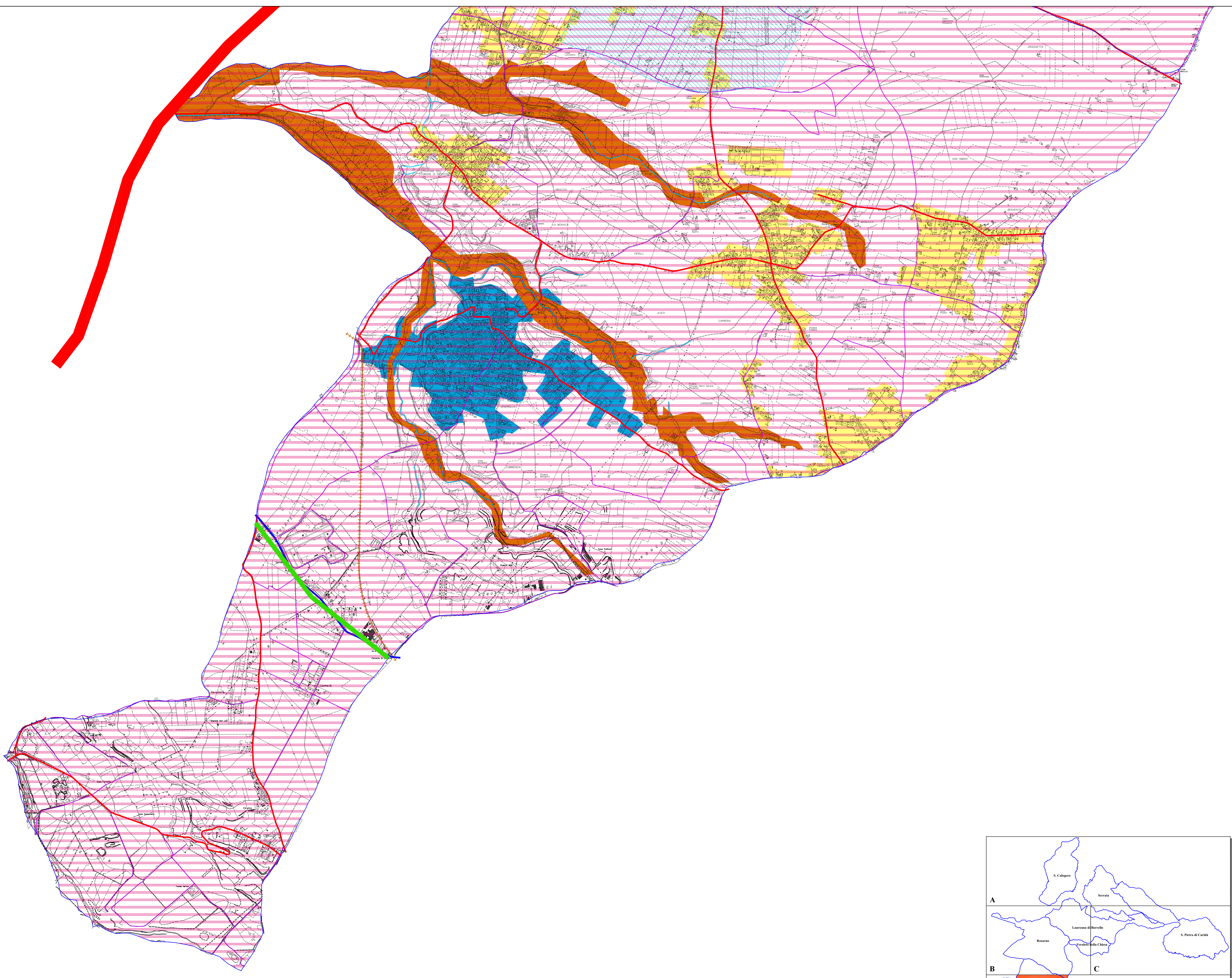
- Azione Strategica 3: Recupero identitario e qualificazione insediativa nei centri di medie e piccole dimensioni
- Azione Strategica 4: Consolidamento e ricomposizione dell'insediamento rurale
- Azione Strategica 5: Riqualificazione insediativa degli ambiti Industriali e Terziari
- Azione Strategica 6: Riqualificazione e Orientamento Sostenibile nelle aree con tendenza all'addensamento urbano ricadenti nella rete ecologica

Progetto: "Orientamento Sostenibile delle dinamiche insediative"

- Azione Strategica 8
- Ambiti nei quali non è consentita l'individuazione di aree di espansione insediativa
- Ambiti nei quali è consentita con specifiche limitazioni l'individuazione di aree di espansione insediativa
- Ambiti nei quali sono necessari approfondimenti per l'individuazione di aree di espansione insediativa

PTCP_VV STRATEGIE DEL PIANO

- Spazi di Connessione Ambientale
- Insediamenti Urbani
- Linea Ferroviaria alta capacità
- A3
- Strade Statali
- Strade Provinciali
- Viabilità Minore
- Linea ferroviaria



P.S.A.: ROSARNO - FEROLETO DELLA CHIESA - LAUREANA DI BORRELLO - RIZZICONI - SAN CALOGERO - SAN PIETRO DI CARIDA' - SERRATA