

**COMUNI DI
ROSARNO - FEROLETO DELLA CHIESA
LAUREANA DI BORRELLO - RIZZICONI SERRATA
SAN PIETRO DI CARIDA' - SAN CALOGERO**
(Province di Reggio Calabria e Vibo Valentia)

PIANO STRUTTURALE ASSOCIATO (P.S.A.)
(L.U.R. 16 aprile 2002, n. 19)



PROFESSIONISTI INCARICATI
arch. Fulvio A. Nasso - Capogruppo
arch. Giuseppe Lombardo
arch. Salvatore Scillaro
arch. Salvatore Fatti
plan. avv. Rocco Panetta
arch. Rocco Fergola
arch. Francesco Manuella
ing. Ernesto Menestieri
prof. geol. Giuseppe Mandaglio
geol. Michele Mandaglio
ing. Pasquale Poma
dott. agr. Tommaso Galardi
archeol. Maddalena Sica
archeol. Francesca Pizzi
dott. agr. Antonio Russo

RESPONSABILE DEL PROCEDIMENTO
ing. Alessandra Campiti

**QNS
TAV
2b**

**QUADRO CONOSCITIVO TERRITORIALE
COMUNI DI ROSARNO, FEROLETO DELLA CHIESA,
LAUREANA DI BORRELLO, RIZZICONI,
SAN CALOGERO, SAN PIETRO DI CARIDA', SERRATA.
CARTA DEI PIANI SOVRACOMUNALE E DEI VINCOLI**

RAPPORTO DI SCALA: 1:10.000
DATA:

P.T.C.P.R.C. - P.T.C.P.V.V.

Indirizzi Strategici da PTCP-RC e PTCP-VV

PTCP_RC QUADRO STRATEGICO

OBBIETTIVO PRIORITARIO 1 - Tutela e Valorizzazione del Patrimonio Ambientale storico-Culturale
Progetto "Rete Ecologica Provinciale"

- Azione Strategica 6: Valorizzazione, attrazione di flussi di turismo integrato del territorio e proposta di itinerari di paesaggi protetti
- Azione Strategica 6: Strutturazione di Componenti locali della rete ecologica provinciale
- Azione Strategica 4
- Azione Strategica 7: Deframmentazione della Rete Ecologica
- Mitigazione della Frammentazione generata da nastri infrastrutturali di grandi dimensioni
- Siti inquinati

Progetto "Armatura Storico Culturale e sistema di fruizione integrata"

- Azione Strategica 9: Stimolazione e sviluppo dell'offerta di fruizione in territori storici e valore identitario

Progetto "Strutturazione di un sistema Fruitivo Ricettivo Verde"

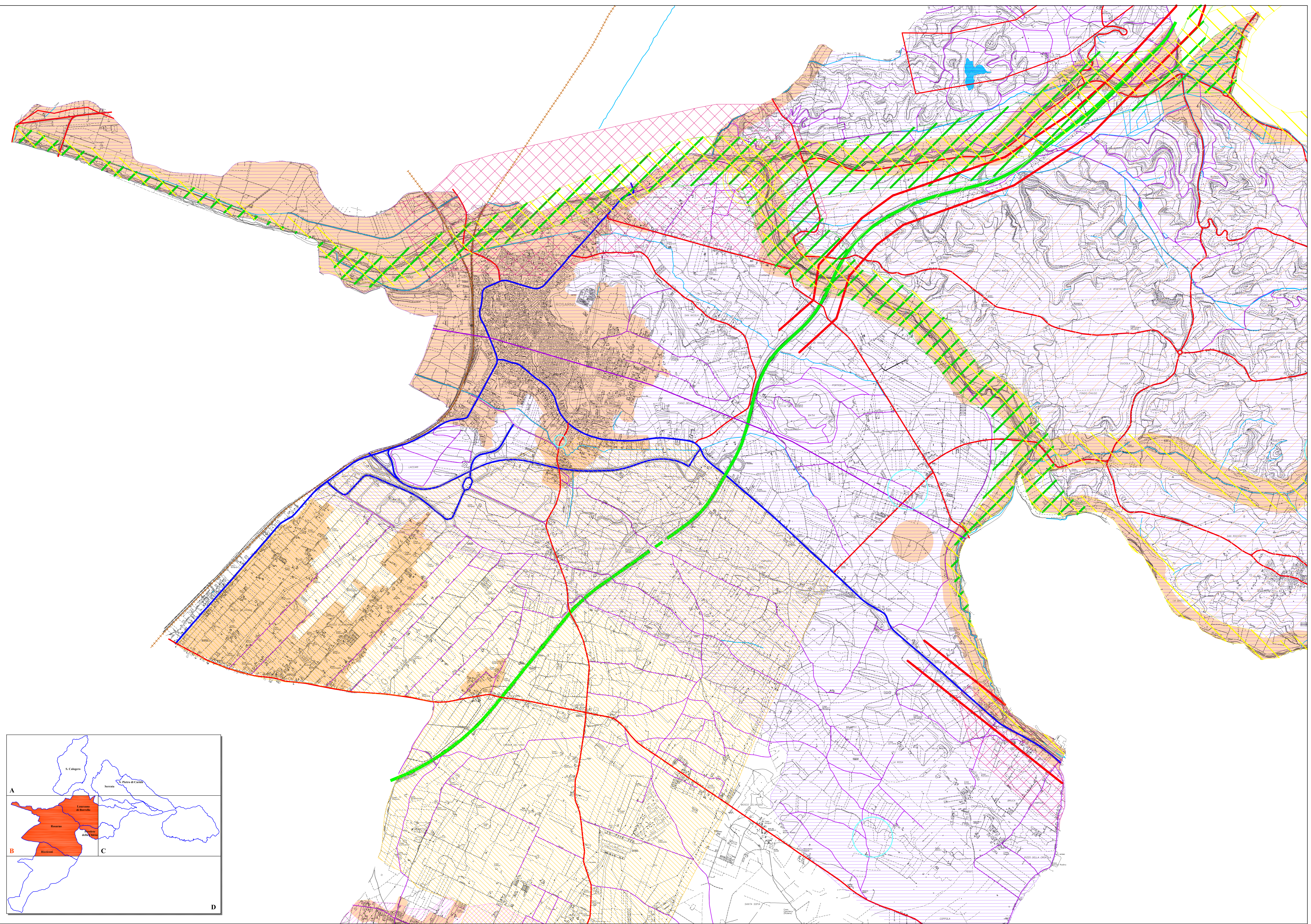
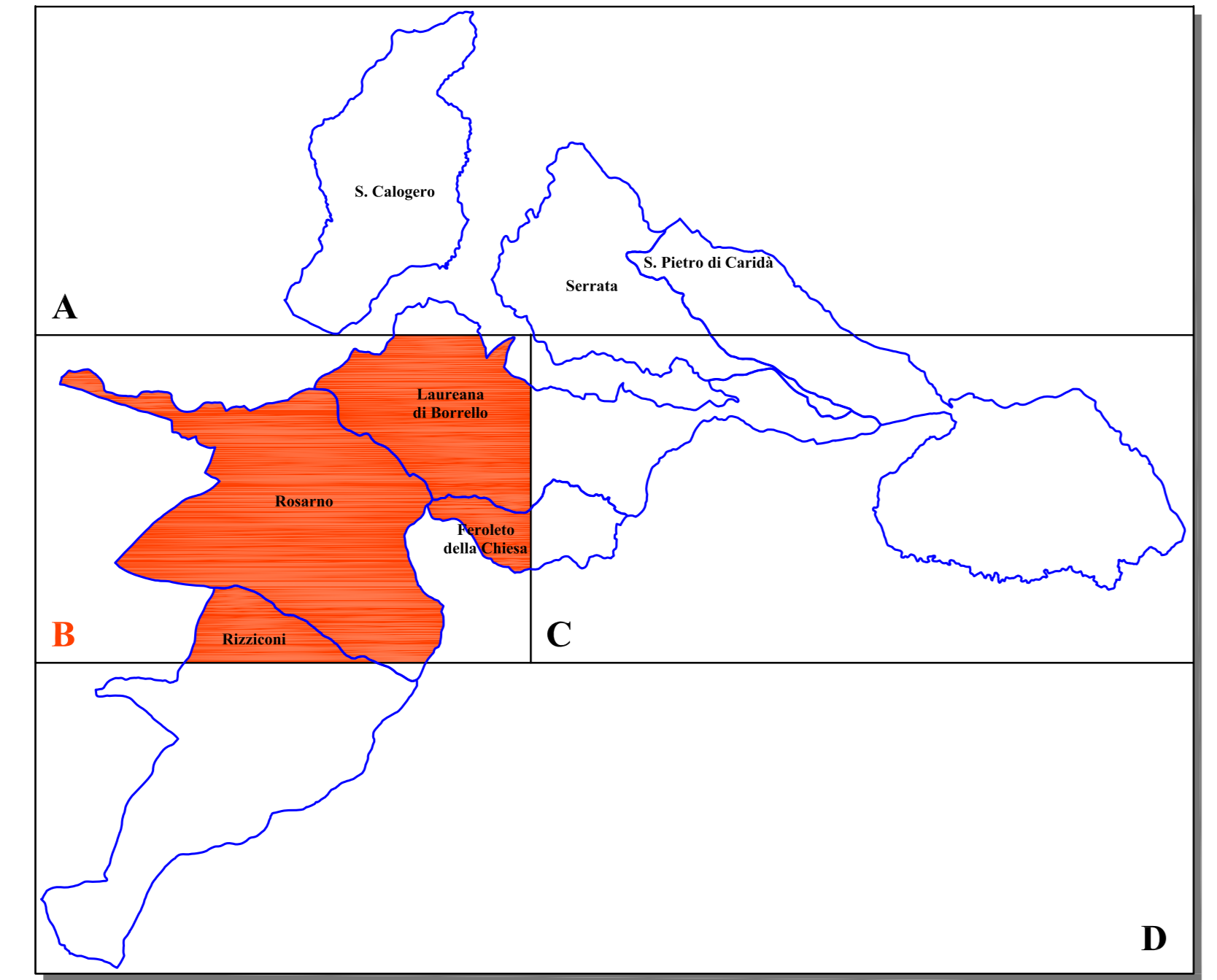
- Azione Strategica 14: Promozione e realizzazione di progetti pilati

OBBIETTIVO PRIORITARIO 2 - Mitigazione dei rischi ambientali
Progetto "Salvaguardia delle risorse naturali"

- Azione Strategica 9: Riduzione delle situazioni di criticità ambientale e conservazione delle condizioni di naturalità dei siti
- Cave insistenti in aree paesaggisticamente rilevanti da riqualificare
- Siti contaminati da bonificare prioritariamente
- Aree che presentano fattori penalizzanti per la localizzazione di nuove attività estrattive e di discarica
- Azione Strategica 10: Tutela delle Risorse Idriche**
 - Bacini Idrografici del 1° ordine con superficie maggiore di 200 Km² (Mésima e Petrace)
 - Bacini Idrografici dei corpi idrici ad alto carico inquinante: Bonamico, Allaro, Badello, Gallico, Novito e Calopinace
 - Bacini Idrologici (acquiferi): Gioia Tauro, Reggio Calabria
 - Pozzi (gestiti dalla Sorical)
 - Sorgenti (gestiti dalla Sorical)
- Azione Strategica 11: Riduzione dell'impatto ambientale delle attività industriali

PTCP_VV STRATEGIE DEL PIANO

- Spazi di Connessione Ambientale
- Insediamenti Urbani
- A3
- Strade Statali
- Strade Provinciali
- Viabilità Minore
- Linea ferroviaria



P.S.A.: ROSARNO - FEROLETO DELLA CHIESA - LAUREANA DI BORRELLO - RIZZICONI - SAN CALOGERO - SAN PIETRO DI CARIDA' - SERRATA