

**COMUNI DI
ROSARNO - FEROLETO DELLA CHIESA
LAUREANA DI BORRELLO - RIZZICONI SERRATA
SAN PIETRO DI CARIDA' - SAN CALOGERO**
(Province di Reggio Calabria e Vibo Valentia)
PIANO STRUTTURALE ASSOCIATO (P.S.A.)
(L.U.R. 16 aprile 2002, n. 19)

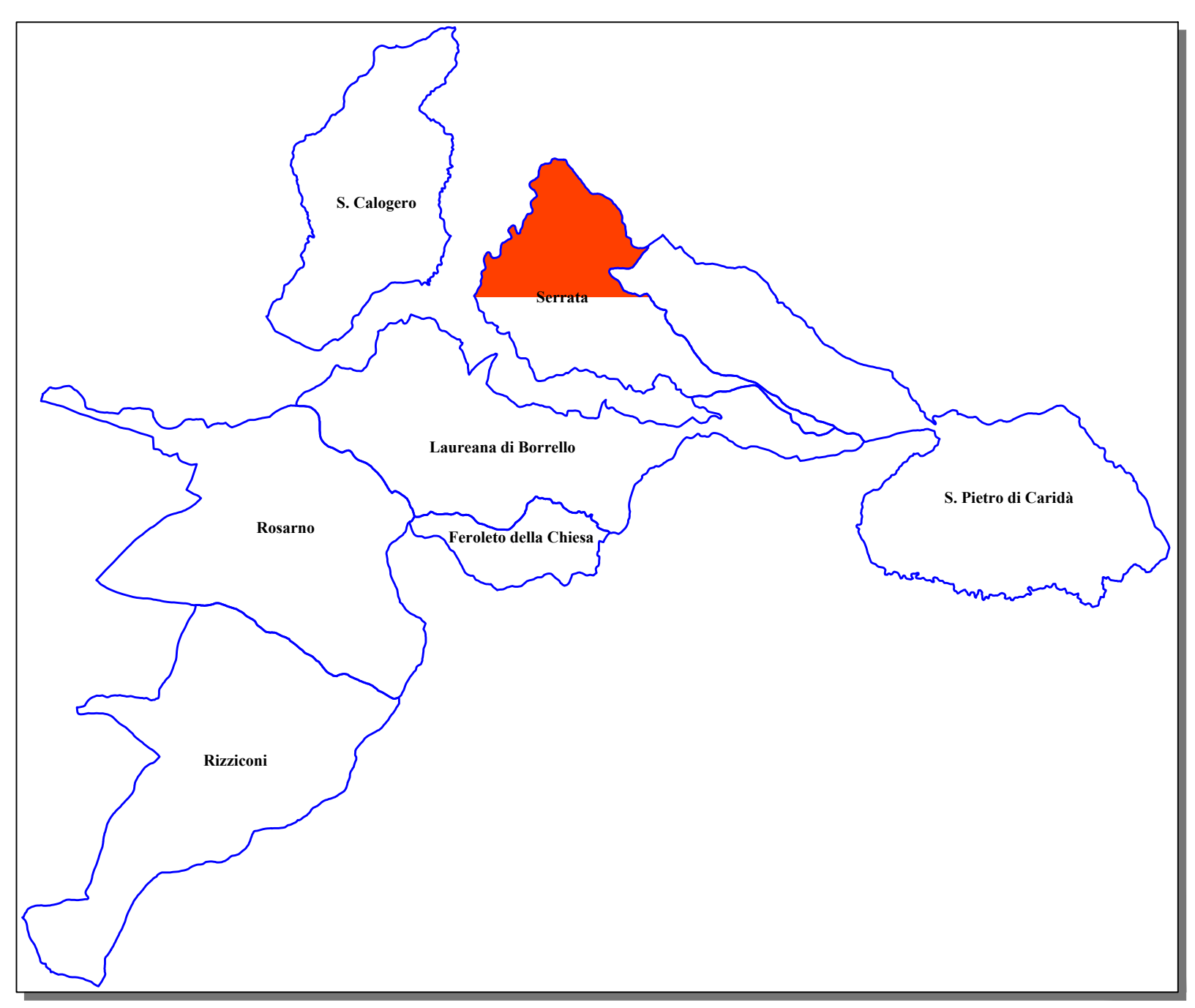


PROFESSIONISTI INCARICATI
 arch. Fulvio Nasso Gabrielli - Capogruppo
 arch. Salvatore Sclano
 arch. Giuseppe Lombardo
 arch. Rocco Virgilio
 arch. Francesco Mammola
 pian. terr. Rocco Panatta
 ing. Ernesto Menestieri
 prof. geol. Giuseppe Mondaglio
 geol. Michele Mondaglio
 ing. Pasquale Penna
 dott. agr. Tommaso Calabro
 architet. Maddalena M. Nica
 architet. Francesca Pizzi
 dot. soc. Antonio Nasso

RESPONSABILE DEL PROCEDIMENTO
 arch. Domènica Corigliano
 Consulenza ambientale-dot. for. Antonio Nicolaci

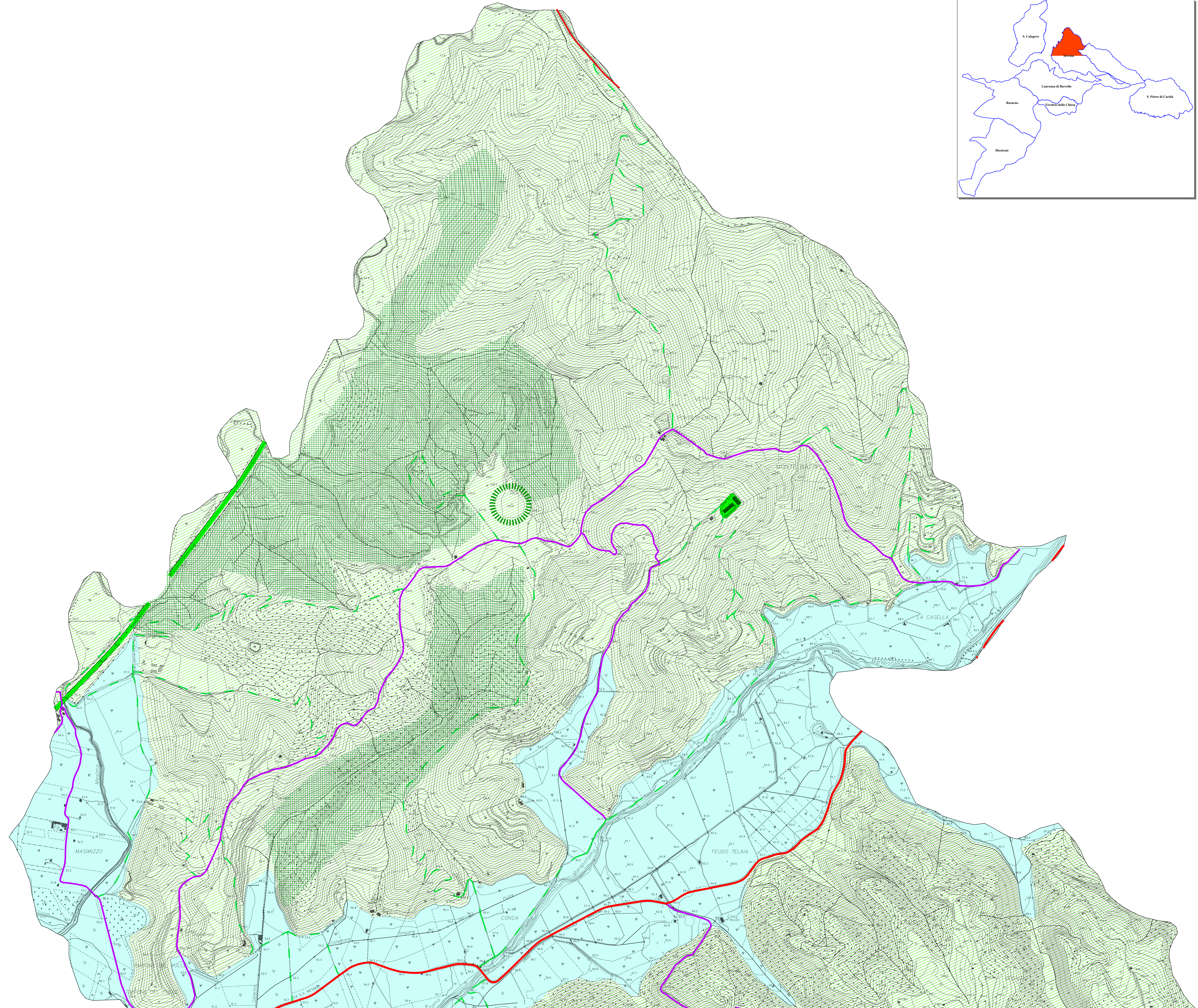
PSM DOCUMENTO PRELIMINARE DEL PSC
TAV SERRATA - SCHEMA DI MASSIMA
1a QUADRO NORMATIVO E DI PIANIFICAZIONE

RAPPORTO DI SCALA 1:5000 DATA maggio 2022



RAPPRESENTAZIONE DI MASSIMA DELLE SCELTE PIANIFICATORIE

- SISTEMA NATURALISTICO AMBIENTALE**
- Parco Fluviale
 - Parco Agricolo di Serrata
 - Parco Naturale
 - Ambito Boschivo
 - Uliveti Storici
 - Ambito Naturalistico Identitario
 - Luogo di valore Paesaggistico
 - Parco Ecologico
- SISTEMA RELAZIONALE**
- Nuova Viabilità
 - Potenziamento Viabilità Esistente
 - Ecomobilità
 - Autostrada Salerno - Reggio Calabria A3
 - Rete Connettiva Principale
 - Rete Connettiva Secondaria
 - Nodo
- SISTEMA INSEDIATIVO**
- Ambito Identitario
 - Ambito Consolidato
 - Ambito di Rigenerazione Urbana
 - Lottizzazioni in atto
 - 1 - Lottizzazione Frumari
 - 2 - Lottizzazione Raso - Pile
 - 3 - Lottizzazione Cellio
 - 4 - Lottizzazione Oliveto
 - Ambito di Perequazione
 - Concentrazione dei Diritti Edificatori in ambito perequativo
 - Ambito Servizi
 - Ambito Insediamenti Abusivi - Recupero
 - Area Produttiva
 - Accoglienza Rurale
 - Architetture Identitarie
 - Ambito Rurale Identitario
 - Vetrina dei Prodotti Tipici
- Città Sicura**
- Ambito Cimiteriale
 - Piano Protezione Civile - ASSENTE



INDIVIDUAZIONE DI MASSIMA DELLE PRINCIPALI SCELTE DI PIANO