

**COMUNI DI  
ROSARNO - FEROLETO DELLA CHIESA  
LAUREANA DI BORRELLO - RIZZICONI SERRATA  
SAN PIETRO DI CARIDA' - SAN CALOGERO**  
(Province di Reggio Calabria e Vibo Valentia)  
**PIANO STRUTTURALE ASSOCIATO (P.S.A.)**  
(L.U.R. 16 aprile 2002, n. 19)



**PROFESSIONISTI INCARICATI**  
 arch. Fulvio A. Nasso - Capogruppo  
 arch. Giuseppe Lombardo  
 arch. Salvatore Sciarra  
 arch. Salvatore Fatti  
 pian. terr. Rocco Panetta  
 arch. Rocco Virgilio  
 arch. Francesco Mammola  
 ing. Ernesto Menestieri

**RESPONSABILE DEL PROCEDIMENTO**  
 ing. Alessandra Campiti

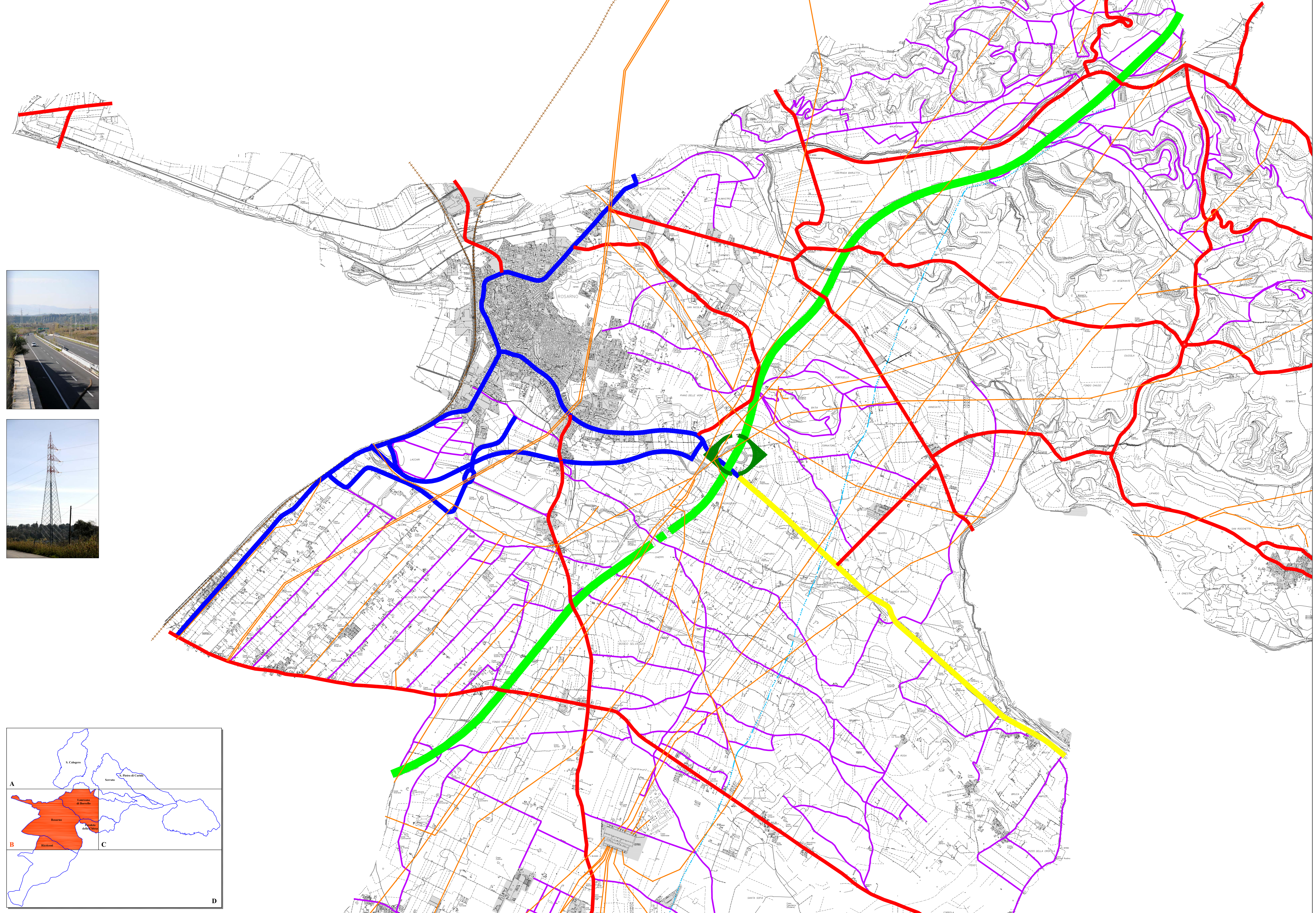
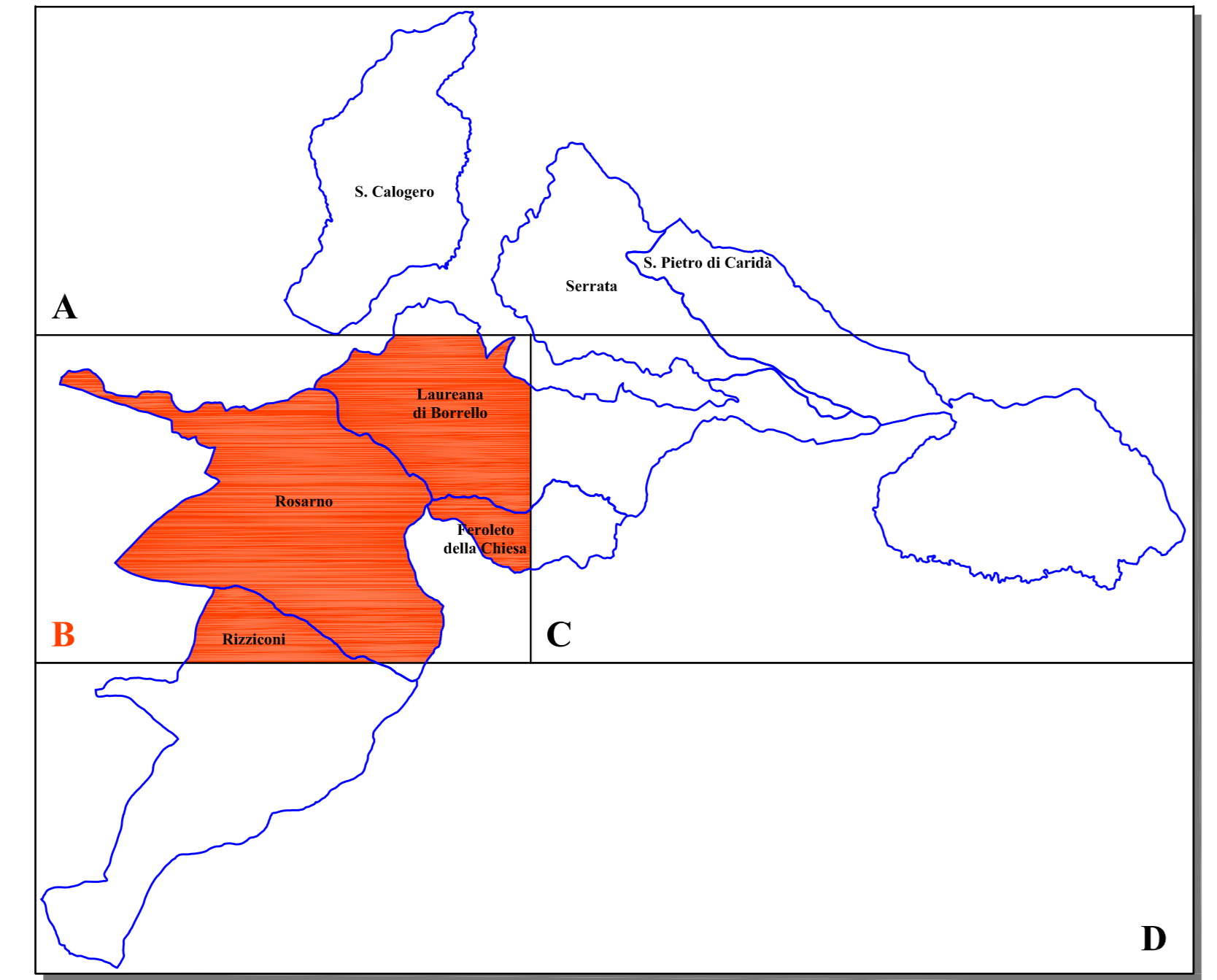
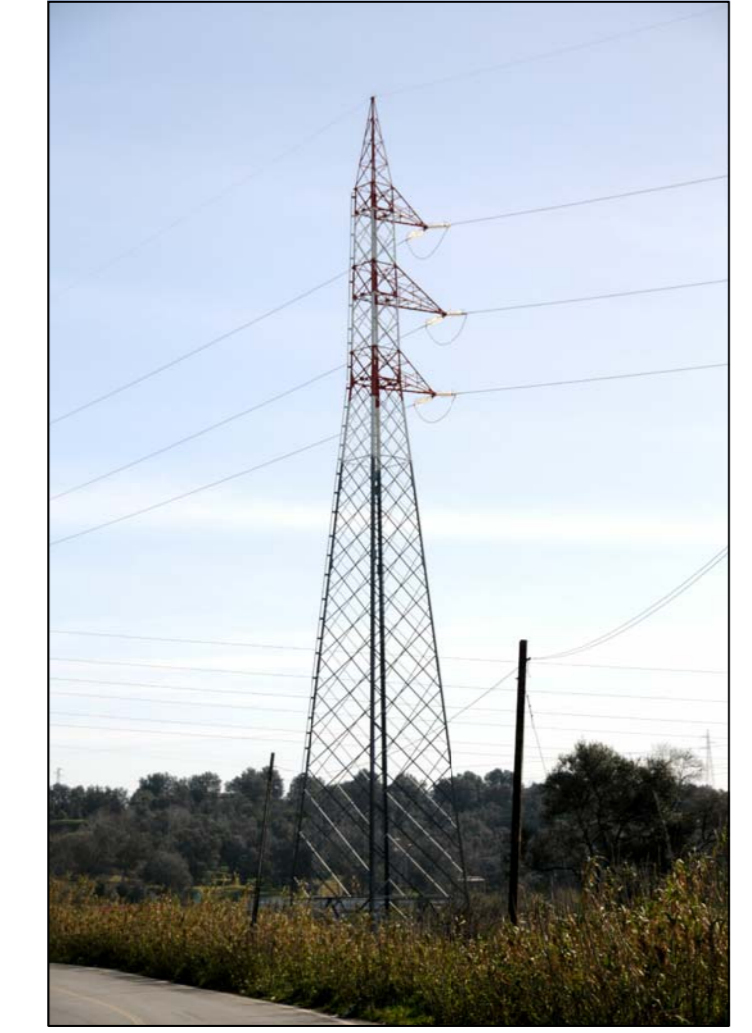
**QMR  
TAV  
1b**

**QUADRO CONOSCITIVO TERRITORIALE**  
 COMUNI DI ROSARNO, FEROLETO DELLA CHIESA,  
 LAUREANA DI BORRELLO, RIZZICONI,  
 SAN CALOGERO, SAN PIETRO DI CARIDA', SERRATA.  
**SISTEMA RELAZIONALE**

RAPPORTO DI SCALA 1:10.000	DATA
-------------------------------	------

**VIABILITA' - RETI TECNOLOGICHE**

- VIABILITA'**
- AS
  - ◊ Svincolo Autostradale
  - Strada Grande Comunicazione Jonio-Tirreno
  - Strada Statale
  - Strada Provinciale
  - Altra Strada Strutturante
  - Ferrovia
- RETI TECNOLOGICHE**
- Elettrodoto
  - - - Metanodoto



P.S.A.: ROSARNO - FEROLETO DELLA CHIESA - LAUREANA DI BORRELLO - RIZZICONI - SAN PIETRO DI CARIDA' - SERRATA