



CITTÀ DI ROSARNO

CITTÀ METROPOLITANA DI REGGIO CALABRIA



PIANO COMUNALE DI PROTEZIONE CIVILE

UFFICIO 5 U.O.C. Area Vigilanza - ProCiv - Commercio

RESPONSABILE 5 U.O.C.

PROGETTISTI:
Arch. Alessandro Messina

SUPPORTO AL RUP:
Arch. Vincenzo Belmondo
Arch. Danila Punturiero

RESPONSABILE DEL PROCEDIMENTO
Arch. Alessandro Messina

CARTA IDROGRAFICA

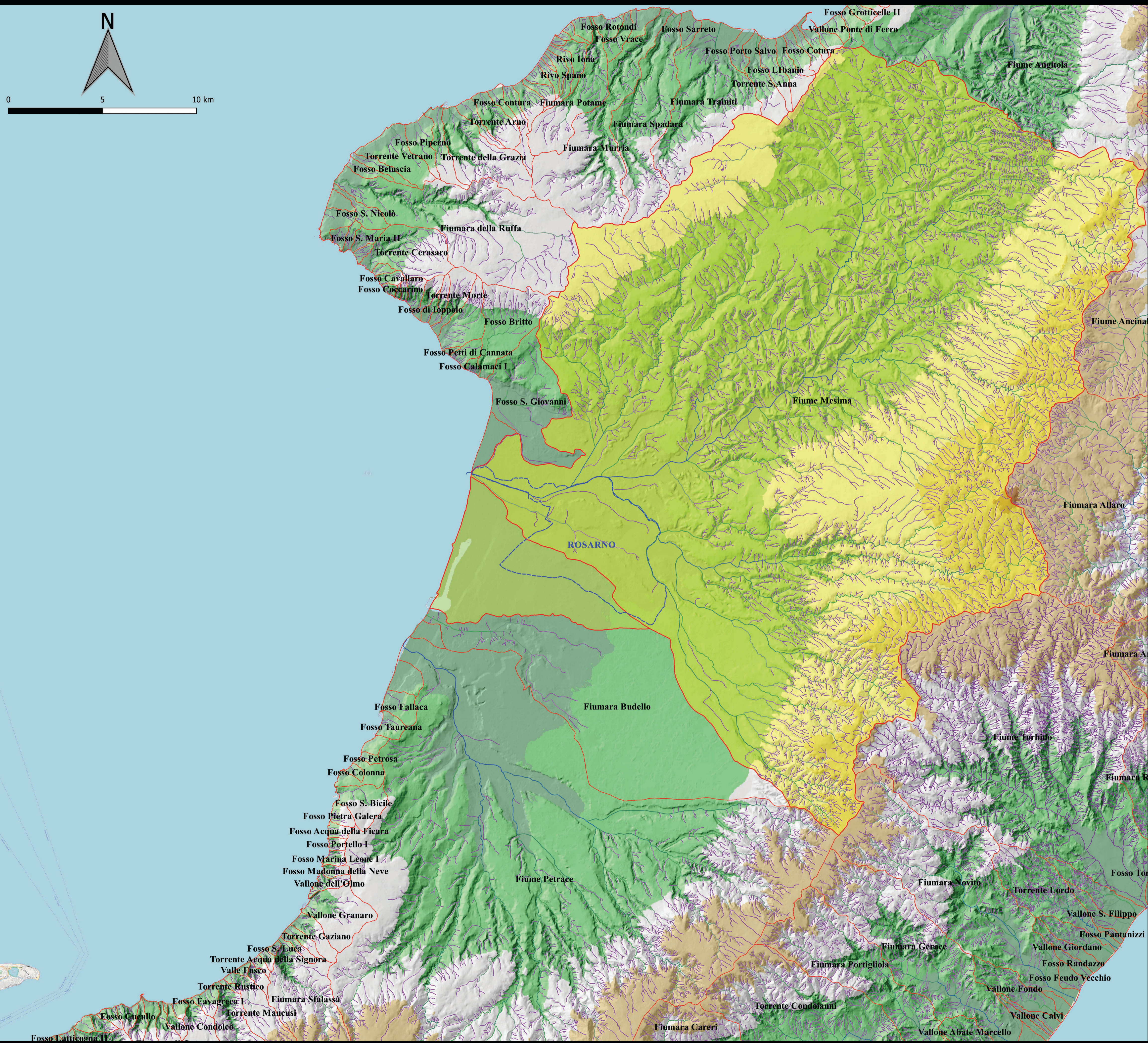
DATA: FEBBRAIO 2023

TAV 4

SCALA 1: 100.000

Approvazione

RETICOLO IDROGRAFICO - ROSARNO



Elevazione (metri)

- <= 100
- 100 - 400
- 400 - 800
- 800 - 1200
- 1200 - 1600

Classificazione di Horton

- 0
- 1
- 2
- 3
- 4
- 5
- 6
- 7
- 8